

Willkommen in Osnabrück

Ein Wegweiser für
Migrantinnen und Migranten



Alle Adressen aus dieser
Broschüre finden Sie auch in
einem digitalen Stadtplan



„Ubi bene, ibi patria:
Wo es mir gut geht,
da ist meine Heimat.“

Cicero

Liebe Leserinnen und Leser,

Sie halten die neue, überarbeitete Ausgabe des Wegweisers „Willkommen in Osnabrück“ in Ihren Händen. Unsere Broschüre bietet Ihnen einen umfassenden Einblick in die vielfältigen Beratungsangebote, die Sie bei Ihrer Orientierung und Integration in der Stadt Osnabrück unterstützen. Hier finden Sie die Kontaktdaten von Institutionen und Einrichtungen, die Sie kompetent informieren und zu allen wichtigen Fragen des täglichen Lebens beraten.

Osnabrück ist eine offene, lebenswerte Stadt. Viele Osnabrückerinnen und Osnabrücker engagieren sich ehrenamtlich, um Neuzugewanderten das Leben in unserer Stadt zu erleichtern. Auf diese Willkommenskultur sind wir stolz. Auch Sie können selbst ehrenamtlich aktiv werden. Nähere Information dazu finden Sie in der Rubrik „Kultur und Teilhabe“.



Wir hoffen, dass dieser Wegweiser eine praktische Hilfe für Sie ist. In den Zeiten von Corona ist es besonders wichtig, dass Sie sich bei den Stellen vorab telefonisch oder per E-Mail erkundigen und anmelden. Nutzen Sie bitte unsere Angebote und zögern Sie nicht, uns direkt zu fragen: Der Fachdienst Integration im Fachbereich Integration, Soziales und Bürgerengagement hilft Ihnen gern weiter. Den Kontakt finden Sie auf Seite 8.

Ich wünsche Ihnen einen guten Start in der Friedensstadt Osnabrück und hoffe, dass Sie sich schon bald wohlfühlen werden.

Katharina Pötter

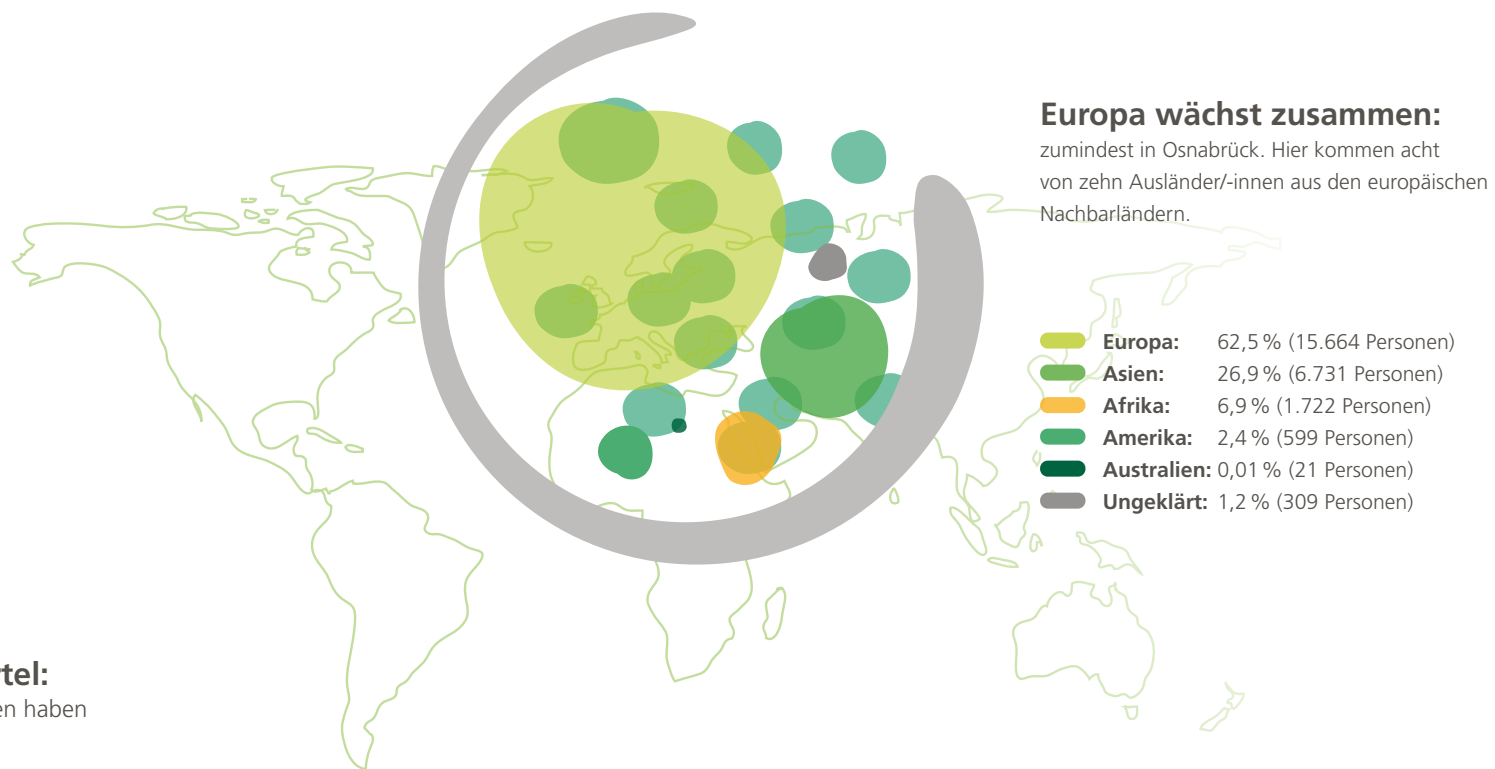
Katharina Pötter
Oberbürgermeisterin der Stadt Osnabrück

Herzlich Willkommen



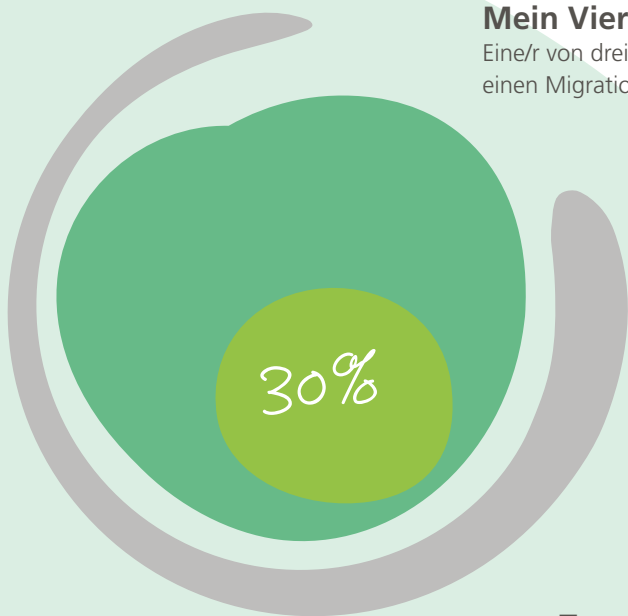
Vielfältiges Osnabrück

Wie vielfältig das Leben in unserer Stadt ist, zeigen ein paar Zahlen, die wir Ihnen gerne einmal vorstellen möchten. Jede Zahl steht für Menschen, die in Osnabrück eine Heimat gefunden haben. Wir freuen uns, dass Sie jetzt auch dazugehören!



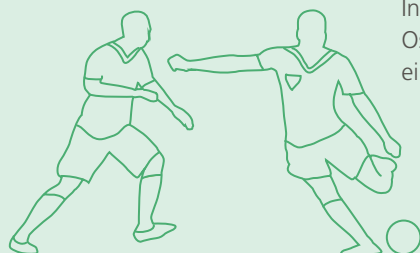
Mein Viertel, dein Viertel:

Eine/r von drei Osnabrücker/-innen haben einen Migrationshintergrund.



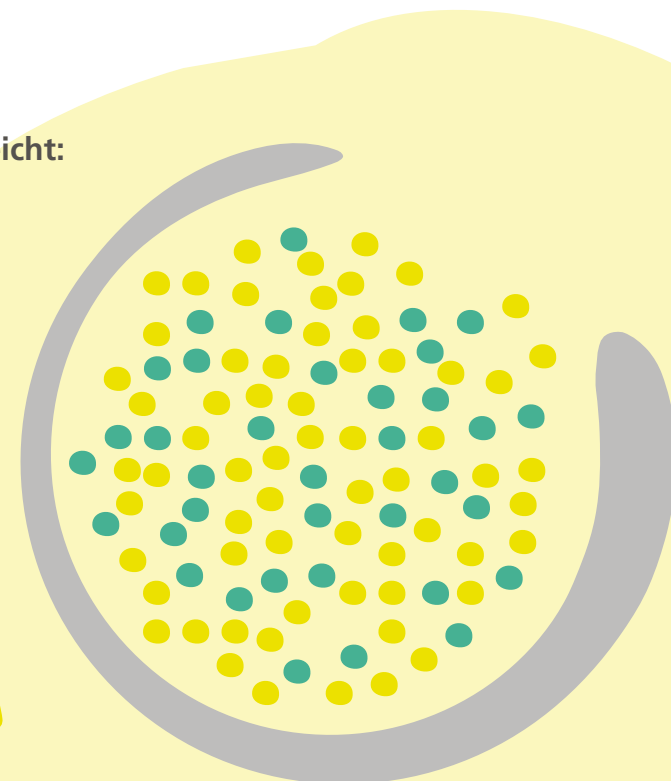
Team mit Potenzial:

In einer Fußballmannschaft aus Osnabrücker/-innen hätten fünf einen ausländischen Pass.



Integration ist kinderleicht:

In den Kindertagesstätten liegt der Anteil der Kinder unter sechs Jahren mit Migrationshintergrund bei 52%.



Inhaltsverzeichnis

7



Ankommen und sich orientieren

arriving and orienting oneself · arriver et se renseigner · Φτάνω και προσανατολιζομαι · Arrivo ed orientamento · llegar y orientarse · orientar-se · Informacje dla przyjezdnych · Пристигане и ориентирване · Sosire și orientare · İlk bilgiler · ورود و جهت یابی · وتوجيه وصول · 到达和定向 · Đón và định hướng · Прибытие и ориентация

11



Kinder und Familie

children and family · enfants et famille · Παιδιά και οικογένεια · Figli e famiglia · Niños y familia · crianças e família · Copii și familie · Rodzina · Дети и семейство · Çocuk ve aile · والأسرة الأطفال · خانواده فرزندان و 孩子和家庭 · Trẻ em và Gia đình · Дети и семья

27



Soziales

social affairs · social · Κοινωνικά · sociale · asuntos sociales · social · Opieka socjalna · Социални въпроси · Chestiuni sociale · Sosyal yardım · زندگی اجتماعی · اجتماعي · 社会的 · Xã hội · Социальное обеспечение

29



Beratung

counselling · consultation · Διαβούλευση · consulenza · asesoramiento · conselho · Doradztwo · Консултации · Consilieri · Danışma · مشاوره · النصيحة · 咨询 · Tư vấn · Консультация

38



Hilfe im Alltag

help in everyday life · aide au quotidien · Βοήθεια στην καθημερινή ζωή · Assistenza nel Quotidiano · ayuda en asuntos cotidianos · alívio em cotidiano · Pomoc w życiu codziennym · Помощ за ежедневието · Sprijin în viața de zi cu zi · Günlük hayatta destek · المساعدة اليومية · کمک در زندگی روزمره · 日常帮助 · Cứu trợ trong hàng ngày · Помощь в быту

43



Flucht und Asyl

flight and asylum · fuite et asile · Φυγή και άσυλο · rifugiati e asilo · asilo y refugia dos · asilo e Refugiados Uchodźstwo i azyl · Бежански въпроси и убежище · Fugă și azil · Iltica ile Siğınma · فرار و پناهندگی · واللاجئين اللجوء · 庇护和难民 · Tỵ nạn và người tỵ nạn · Беженцы и право на убежище

49



Kultur und Teilhabe

culture and participation · culture et participation · Πολιτισμός και συμμετοχή · cultura e partecipazione · cultura y participación · cultura e Participação · Kultura i aktywność społeczna · Култура и участие в социалния живот · Cultură și participare · Kültür ve Katılım · فرهنگ و مشارکت · والمشاركة الثقافية · 文化和参与 · Văn hóa và sự tham gia · Культура и участие в общественной

54



Bildung

education · éducation · Εκπαίδευση · formazione · educación · educação · Edukacja · Образование · Educației · Eğitim · و پرورش · تعليم · آموزش · 教育 · Giáo dục · Образование

61



Sprache

language · langue · Γλώσσα · lingua · idioma · idiomas · Język · Език · Limbă · Dil · زبان · لغة · 语言 · Ngôn ngữ · Язык

67



Gesundheit

health · santé · Υγεία · salute · salud · saúde · Opieka zdrowotna · Здраве · Sănătate · sağlık · الصحة · سلامت · 健康 · Sức khỏe · Здоровье

69



Frauen

women · femmes · Γυναίκες · donne · mujeres · mulheres · Kobiety · Жени · Femei · bayanlara özel · زنان · نساء · 妇女 · Phụ nữ · Женщины

73



Politik

politics · politique · Πολιτική · politica · política · política · Polityka · Политика · Politică · siyaset · سياسة · سیاست · 政策 · Chính sách · Политика

75



Arbeit

work · emploi · Εργασία · lavoro · asuntos laborales · trabalhar · Praca · Работа · Muncă · İş · عامل · کار · 工作 · Làm việc · Работа

84



Religion

religion · religion · Θρησκεία · religione · religiön · religião · Religia · Религия · Religie · din konuları · دين · دين · 宗教 · Tôn giáo · Религия

86



Osnabrück International

Osnabrück international · Osnabrück international · Osnabrück Διεθνές · Osnabrück internazionale · Osnabrück internacional · Osnabrück internacional · Osnabrück międzynarodowy · Оснабрюк международно · Osnabrück internațional · uluslararası Osnabrück · اوسنابروک بین المللی · الدولية أوسنابروک · 奥斯纳布回克国际 · Osnabrück quốc tế · Оснабрюк интернациональный

92



Wichtige Telefonnummern

important telephone numbers · numéros de téléphone importants · Χρήσιμα τηλέφωνα · Numeri telefonici importanti · números de teléfono importantes · Números de telefone importantes · Ważne numery telefonów · Важни телефонни номера · Numere de telefon importante · önemli telefon numaraları · شماره تلفن های مهم · الهامة الهواتف أرقام · Số điện thoại quan trọng · Важные номера телефонов

Und los geht's...

So finden Sie die richtige Hilfe –
Symbole und Notizen helfen Ihnen dabei

Dieser Wegweiser hilft Ihnen schnell und einfach, die richtige Unterstützung zu finden. Jeder Bereich, in dem Sie vielleicht Hilfe wünschen, hat ein eigenes Symbol: für Kinder und Familie, für Beratung, Flucht und Asyl, Arbeit, Frauen ...

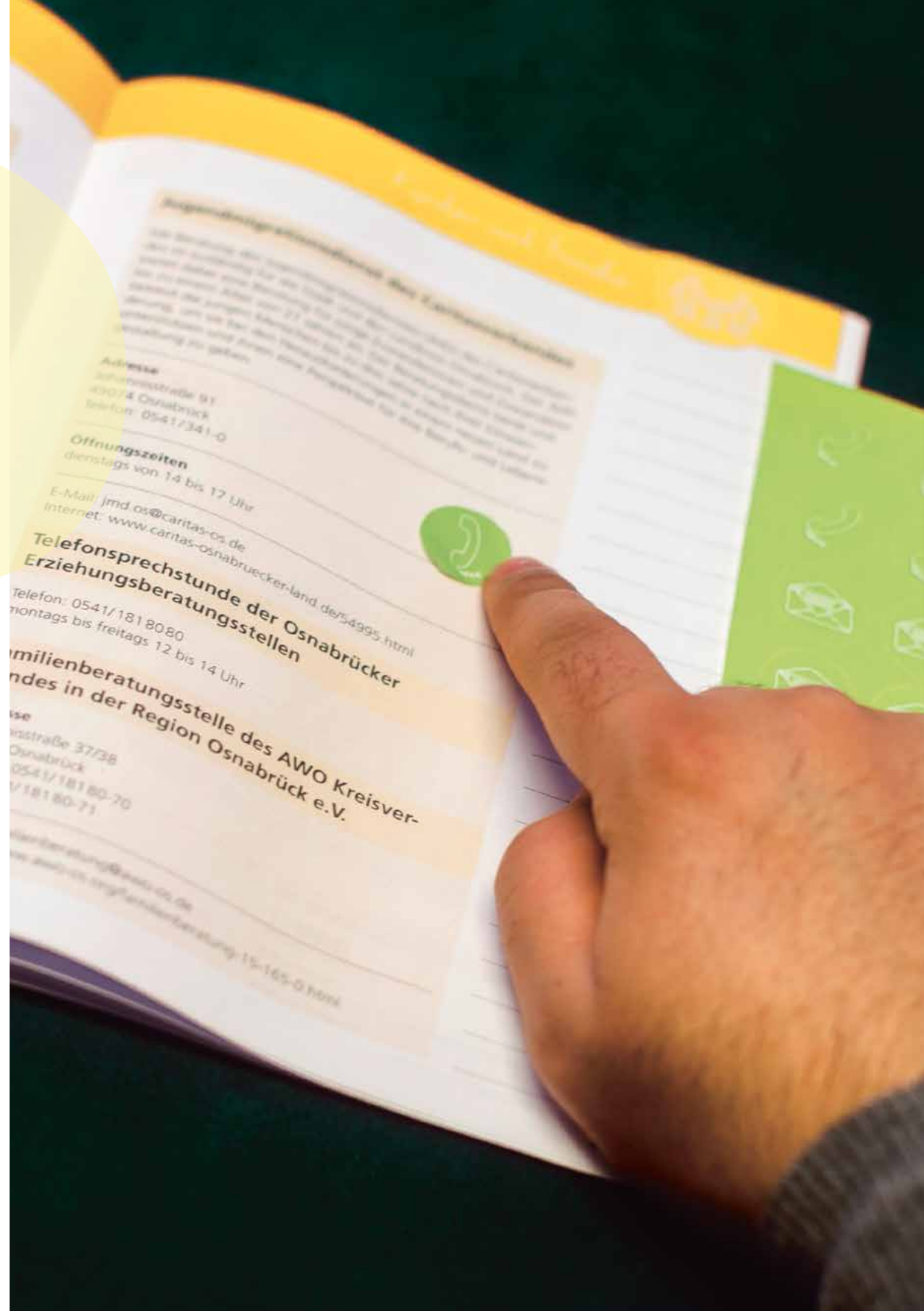
Auf den Seiten finden Sie Platz für eigene Notizen. So können Sie sich alles Wichtige notieren: persönliche Ansprechpartner/-innen, Termine oder Dinge, die Sie fragen und nicht vergessen wollen.

Die Aufkleber-Symbole auf dem beigelegten Blatt können Sie als zusätzliche Hilfe benutzen: Kleben Sie sie einfach neben die Angebote, die sie nutzen möchten oder neben die Einrichtung, die Sie besuchen wollen. So finden Sie diese schneller wieder.

Die Mitarbeiterinnen und Mitarbeiter der Einrichtungen freuen sich, Ihnen helfen zu können!



Am Montag
anrufen!





arriving and orienting oneself · arriver et se renseigner
Φτάνω και προσανατολίζομαι · Arrivo ed orientamento
llegar y orientarse · orientar-se · Informacje dla
przyjezdnych · Пристигане и ориентиране
Sosire și orientare · İlk bilgiler · وتوجيه وصول
ورود و جهت یابی · 到达和定向 · Đến và định hướng
Прибытие и ориентация



Adresse

Stadt Osnabrück
Stadthaus 2

Natruper-Tor-Wall 5
49076 Osnabrück
Seda Rass-Turgut, Leiterin
Telefon: 0541/323 45 33
E-Mail: integration@osnabrueck.de

Fachbereich Integration, Soziales und Bürgerengagement / Fachdienst Integration

Die Stadt Osnabrück heißt Sie willkommen! Der Fachdienst Integration im Fachbereich Integration, Soziales und Bürgerengagement ist die zentrale Koordinierungsstelle der Integrationsarbeit der Stadt Osnabrück.

Hier finden Sie:

- Integrationsberatung
- Interkulturelle Projekte und Integrationslotsen
- Migrationsbeirat
- Informationen zur Yilmaz-Akyürek-Preisverleihung
- Hilfe und Information bei der Suche nach geeigneten Ansprechpartnern und Beratungsstellen für Migrantinnen und Migranten
- Koordinierungsstelle Migration und Teilhabe

Daneben bietet der Fachdienst Integration:

- Integrationsmonitoring
- Förderung der interkulturellen Orientierung der Verwaltung
- Unterstützung von Migrantenorganisationen
- Beratung und Begleitung von Institutionen bei der Umsetzung eigener Integrationsprojekte
- Öffentlichkeitsarbeit



Von links: Ralf Sabelhaus, Seda Rass-Turgut, Beata Becker, Orhan Dogan, Olga Stele, Johanna Lehmann



Ausländerbehörde

Wenn Sie eine ausländische Staatsangehörigkeit haben, bietet Ihnen die Ausländerbehörde umfangreiche Informationen und Unterstützung in vielen ausländerrechtlichen Fragen. So helfen Ihnen die Mitarbeiterinnen und Mitarbeiter der Ausländerbehörde zum Beispiel gerne bei allen Fragen zum Ausländer- und Asylverfahrensrecht weiter.

Vorsprachen nur nach vorheriger Terminvereinbarung unter 0541/323 45 00

montags und dienstags von 8:00 bis 10:00 Uhr
mittwochs von 14:00 bis 15:00 Uhr
donnerstags und freitags von 8:00 bis 10:00 Uhr

Adresse

Stadthaus 2
Erdgeschoss, Zimmer 35-37 und 74
Natruper-Tor-Wall 5
49076 Osnabrück
Telefon: 0541/323 45 00

E-Mail: abh@osnabrueck.de
www.osnabrueck.de



Bürgeramt

In unserem Bürgeramt bekommen Sie kompetente Antworten auf Ihre Fragen bei Beantragung von Ausweisdokumenten sowie zum Melderecht. Hier müssen Sie Ihren Wohnort innerhalb von 2 Wochen anmelden.

Öffnungszeiten / Telefonische Erreichbarkeit

montags und dienstags von 8:00 bis 16:00 Uhr
mittwochs und freitags von 8:00 bis 12:00 Uhr
donnerstags von 8:00 bis 17:30 Uhr

Bitte beachten Sie die Terminvergabe!

Telefon: 0541/323 33 33
vor Ort: Termin-Terminal im Bürgeramt
www.osnabrueck.de

Adresse

Stadthaus 1
Natruper-Tor-Wall 2
49076 Osnabrück
Telefon: 0541/323 30 06
Fax: 0541/323 43 30

E-Mail: buergeramt@osnabrueck.de
www.osnabrueck.de





children and family · enfants et famille

Παιδιά και οικογένεια · Figli e famiglia

Niños y familia · crianças e família · Copii și familie

Rodzina · Деца и семейство

Çocuk ve aile · خانواده فرزندان و - والأسرة الأطفال

孩子和家庭 · Trẻ em và Gia đình

Дети и семья

Fachbereich für Kinder, Jugendliche und Familien

Wenn Sie Fragen zu der Betreuung Ihrer Kinder haben (Familien- und Kinderservicebüro), Hilfe und Unterstützung bei der Erziehung Ihrer Kinder benötigen (Sozialer Dienst) oder auf der Suche sind nach Freizeitangeboten für Kinder und Jugendliche (Stadtteil-, Jugend- und Gemeinschaftszentren), dann sind Sie im Fachbereich für Kinder, Jugendliche und Familien richtig. Außerdem ist der Fachbereich zuständig für das Elterngeld, er berät und unterstützt Sie bei Vaterschaftsfeststellung sowie bei der Geltendmachung von Unterhaltsansprüchen, und er führt Beistandschaften und Amtsvormundschaften.

Familien- und Kinderservicebüro

Hannoversche Str. 6-8 · 49084 Osnabrück

Öffnungszeiten

montags und freitags von 8:30 bis 12:00 Uhr

donnerstags von 14:00 bis 17:30 Uhr

Telefon: 0541/323 4340

E-Mail: fksb@osnabrueck.de

Soziale Dienste

Sozialdienst Nord: Östringer Weg 15, Telefon: 0541/323 74 00/74 10

Sozialdienst Ost: Heiligenweg 40, Telefon: 0541/ 323 73 71

Sozialdienst Süd: Iburger Str. 13, Telefon: 0541/ 323 74 50

Sozialdienst West: Martinistr. 100, Telefon: 0541/323 73 00

Sprechzeiten

montags bis mittwochs 8:30 bis 09:30 Uhr

donnerstags 16:00 bis 17:30 Uhr



Beistandschaften

Themen: Elterngeld, Vaterschaftsanerkennung

Stadthaus 1, Natruper-Tor-Wall 2, 49076 Osnabrück

Sprechzeiten

montags und dienstags von 08:30 Uhr bis 12:00 Uhr und von

14:00 Uhr bis 16:00 Uhr sowie donnerstags von 08:30 Uhr bis

12:00 Uhr und von 14:00 Uhr bis 17:30 Uhr

E-Mail: kinderjugendfamilien@osnabrueck.de

www.osnabrueck.de/soziales/familien

Adoptions- und Pflegekinderdienst der Stadt Osnabrück

Der Adoptions- und Pflegekinderdienst vermittelt Kinder, die aus unterschiedlichsten Gründen nicht in ihren Herkunftsfamilien aufwachsen können, in geeignete Adoptiv- und Pflegefamilien. Im Gegensatz zur institutionellen Heimerziehung entspricht die Betreuung gerade von kleinen Kindern in Familien am ehesten den Bedürfnissen der Kinder nach Geborgenheit, Bindung und Kontinuität.

Die wesentlichen Voraussetzungen für ein gelingendes Pflegeverhältnis und gleichzeitig für einen effizienten Kinderschutz in Pflegefamilien sind eine gute Vorbereitung der Pflegeeltern, die qualifizierte Auswahl der „passenden“, den Bedarfen des Kindes entsprechenden Pflegefamilie und eine kontinuierliche Beratung und Begleitung nicht nur in Krisenzeiten.

Weitere Auskünfte und Informationsmaterialien können jederzeit im Adoptions- und Pflegekinderdienst der Stadt Osnabrück angefordert werden.

Adresse

Teamleitung Herr Konermann

Telefon: 0541/ 323 24 29, E-Mail: konermann@osnabrueck.de

Hannoversche Straße 6-8, 49084 Osnabrück

www.osnabrueck.de/pflege-adoption



Gemeinschaftszentrum Lerchenstraße

Das Gemeinschaftszentrum Lerchenstraße ist ein stadtteilbezogenes Familienzentrum. Menschen aller Altersgruppen können hier ihre Freizeit aktiv gestalten und erleben. Vereine, Initiativen, Gruppen und Einzelpersonen finden im GZL die Möglichkeit zur Freizeitgestaltung im sportlichen, kreativen, kognitiven und kommunikativen Bereich, sowie zur Information, zum Austausch und zur Beratung.

Öffnungszeiten Büro

dienstags bis freitags von 09:00 bis 14:00 Uhr
donnerstags von 9:00 bis 13:00 Uhr und von 14:00 bis 16:00 Uhr

Adresse

Lerchenstraße 135-137
49088 Osnabrück
Telefon: 0541/323 75 30

E-Mail: gz-lerchenstr@osnabrueck.de
www.gz-lerchenstrasse.de



Jugendzentrum Ostbunker

Der zentrale Anlaufpunkt des Ostbunkers das Café, dass sich im zweiten Stockwerk befindet und als offener Jugendtreff fungiert. Geöffnet für Besucher ab 12 Jahren montags bis donnerstags von 15:00 bis 20:00 Uhr, Besucher ab 12 Jahren um 15:00 Uhr geöffnet, freitags bereits ab 14:00 Uhr und bei Veranstaltungen auch über 22:00 Uhr hinaus.

Der offene Jugendtreff bietet den Besuchern die Möglichkeit frei von allen Zwängen und Verpflichtungen die Aufenthaltszeit nach ihren individuellen Vorstellungen und Bedürfnissen zu gestalten. So wird der Jugendtreff genutzt um Freunde und Bekannte zu treffen, soziale Kontakte zu pflegen und neue Bekanntschaften oder gar Freundschaften zu schließen.

Die Angebote zur individuellen Freizeitgestaltung im offenen Jugendtreff sind sehr vielfältig: Kicker, Darts, oder Billard als Klassiker aber auch die elektronischen Unterhaltungsmedien wie Playstation 4, X-Box 360 und Nintendo Wii, offenes W-Lan sowie die Nutzung von Computern wird ebenfalls angeboten.

Alle Angebote werden im Regelfall pädagogisch betreut. Von März bis Oktober haben die Besucher die Möglichkeit, an verschiedenen Fahrten und Freizeiten, Workshops sowie Sportangeboten teilzunehmen. Für musikinteressierte junge Menschen werden Proberäume vorgehalten und ein- bis zweimal im Monat werden Konzerte veranstaltet.

Öffnungszeiten Büro

montags bis freitags von 15:00 bis 18:00 Uhr

Öffnungszeiten Jugendbereich

montags bis donnerstags von 15:00 bis 20:00 Uhr
freitags von 14:00 bis 20:00 Uhr, bei Veranstaltungen auch länger

Öffnungszeiten Kinderbereich

mittwochs bis freitags von 16:00 bis 19:00 Uhr

Adresse

Oststraße 65, 49084 Osnabrück
Telefon: 0541/323 75 80
Fax: 0541/323 75 99

E-Mail: team.ostbunker@osnabrueck.de
ostbunker.de.dedi2338.your-server.de



Jugendzentrum Westwerk

Das Jugendzentrum Westwerk 141 ist ein Haus der offenen Tür im Stadtteil Eversburg. Es sieht sich als lebenswelt- und sozialraumorientierte Freizeiteinrichtung und bietet einen Ort der Begegnung mit gleichaltrigen Kindern, Jugendlichen und jungen Erwachsenen. Die Angebote sind darauf ausgerichtet die Besucherinnen und Besucher zu unterstützen und sie in ihrer Entwicklung zu einer eigenverantwortlichen, demokratisch ausgerichteten, gemeinschaftsfähigen Persönlichkeit zu fördern.

Zu den Programmangeboten gehören:

- Offener Kinder- und Jugendtreff
- Kurs- und Gruppenangebote (Sport, Medien, Kreativ, Musik)
- Fahrten und Freizeiten
- Ferienangebote (Ferienpass)
- Offene Fahrrad- und Holzwerkstatt
- Geschlechtsbezogene Angebote für Mädchen und Jungen
- Eltern und Kind Café
- Beratungsangebote für Kinder, Jugendliche und Eltern

Öffnungszeiten Jugendbereich

Büro: montags von 14:00 bis 17:00 Uhr,
dienstags bis freitags von 11:00 bis 13:00 Uhr und von 14:00 bis 17:00 Uhr
Jugendcafé: montags bis freitags von 15:00 bis 20:00 Uhr
Am Wochenende je nach Programmangeboten

Öffnungszeiten Kinderbereich

Büro: dienstags bis donnerstags von 13:00 bis 15:00 Uhr
Kindertreff: dienstags bis donnerstags von 15:00 bis 18:00 Uhr
freitags von 9:00 bis 12:00 Uhr (Elterncafé) und von
15:00 bis 21:00 Uhr (Mädchentag)

Adresse

Atterstraße 36
49090 Osnabrück
Telefon: 0541/323 75 75

E-Mail: jz-westwerk141@osnabrueck.de
www.westwerk141.de



Gemeinschaftszentrum Ziegenbrink

Das Gemeinschaftszentrum Ziegenbrink befindet sich in der Südstadt von Osnabrück und steht den Besuchenden als städtische Einrichtung für ihre Freizeit-, Kultur- und Bildungsbedürfnisse zur Verfügung. Die bunten und vielfältigen Angebote finden überwiegend in den Räumlichkeiten des Zentrums statt. Gerne setzen die Mitarbeiterinnen und Mitarbeiter auch das großzügige Außengelände ein, auf dem sich ein Garten mit Außenbühne und ein großer Spielplatz befindet, das zum Verweilen, Toben und Erkunden einlädt.

Während der Schulzeit hat jeden Dienstag bis Freitag von 14:00 bis 19:00 Uhr das Café im Foyer geöffnet.

Für eigene Aktivitäten stellt das Gemeinschaftszentrum auch Räumlichkeiten für Initiativen, Gruppen, Vereine oder auch Familien zur Verfügung. Anfragen dafür nimmt unser Büro entgegen.

Öffnungszeiten

montags von 9:00 bis 13:00 Uhr
dienstags bis freitags von 9:00 bis 21:30 Uhr

Öffnungszeiten Büro

montags bis donnerstags von 9:00 bis 13:00 Uhr
donnerstags von 14:00 bis 17:00 Uhr

Adresse

Hauswörmannsweg 65
49082 Osnabrück
Telefon: 0541/323 75 00

E-Mail: gz-ziegenbrink@osnabrueck.de
www.gz-ziegenbrink.de, www.seifenkistenrennen-os.de





Haus der Jugend

Das Haus der Jugend in der Osnabrücker Altstadt ist Treffpunkt für Kinder, Jugendliche und Erwachsene, die Spaß an kreativen Freizeitaktivitäten haben. Die Schwerpunkte des Hauses liegen neben der offenen Kinder- und Jugendarbeit bei Kursen für jedes Alter sowie Veranstaltungen in Bereichen wie Theater, Film, Musik oder Kabarett. Im Kinder- und Jugendbereich bieten wir eine Vielzahl von Angeboten für die unterschiedlichsten Interessen. Ferner können Räumlichkeiten von Vereinen, Initiativen und Gruppen genutzt werden, um sich regelmäßig zu treffen und auszutauschen.

Öffnungszeiten Haus der Jugend

montags bis freitags von 9:00 bis 22:00 Uhr
(bei Veranstaltungen nach Bedarf)

Öffnungszeiten Café im Foyer

montags bis freitags von 14:30 bis 20:30 Uhr

Öffnungszeiten Büro

montags bis donnerstags von 11:00 bis 13:00 Uhr und von
14:00 bis 17:00 Uhr
freitags von 11:00 bis 14:00 Uhr

Adresse

Große Gildewart 6-9
49074 Osnabrück
Telefon: 0541/323 41 78

E-Mail: hdj@osnabrueck.de
www.hausderjugend-os.de



Stadttreff „Alte Kasse“ in Hellern, Internationaler Bund

Seit 1986 betreibt der IB Osnabrück im ehemaligen Sparkassengebäude im Stadtteil Hellern den Stadttreff „Alte Kasse“. Unsere Schwerpunkte liegen in der Arbeit mit Kindern und Jugendlichen. Neben Kursangeboten sind es besonders der Kindertreff, der Mädchentreff und das offene Jugendcafé. Ein weiterer Schwerpunkt liegt in der generationsübergreifenden Arbeit.

Bei uns treffen sich Gruppen unterschiedlichen Alters, die diverse Freizeitaktivitäten in unseren Räumlichkeiten durchführen.

Öffnungszeiten

Büro von montags bis freitags von 10:00 Uhr bis 13:00 Uhr
Gruppenarbeit: von 15:00 Uhr bis 19:00 Uhr

Adresse

Kleine Schulstraße 38
49078 Osnabrück
Telefon: 0541/44 17 70
Ansprechpartnerin: Anke Meyerhoff (Sozialpädagogin)

E-Mail: altekasse@ib.de
www.internationaler-bund.de/standort/211237



Stadtteiltreff Haste

Der Stadtteiltreff Haste bietet Raum zur Begegnung und Entfaltung. Hier haben Kinder, Jugendliche und Familien die Möglichkeit unsere attraktiven Räume für vielfältige Angebote zu nutzen. Unsere Türen sind offen für jedermann, ohne Einschränkung von Religion und Nationalität. Diese Offenheit schafft Austausch und Gemeinschaft. Das Team bietet seinen Besucher*innen Beratung und Unterstützung in allen Lebenslagen. Wir freuen uns auf ihren Besuch!

Öffnungszeiten Kindertreff

montags, dienstags und donnerstags von 14:00 bis 18:00 Uhr
mittwochs und freitags von 14:00 bis 17:00 Uhr

Öffnungszeiten Jugendtreff

montags von 17:00 bis 20:30 Uhr
dienstags und donnerstags von 16:00 bis 20:00 Uhr
mittwochs von 16:00 bis 19:00 Uhr
freitags von 17:00 bis 20:45 Uhr
samstags von 17:00 bis 21:00 Uhr

Adresse

Saßnitzer Str. 31
49090 Osnabrück
Telefon: 0541/651 67 oder 0541/685 49 28

E-Mail: info@treffhaste.de
www.treffhaste.de



Kinder- und Jugendbüro



Das Kinder- und Jugendbüro der Stadt Osnabrück setzt sich für die aktive Beteiligung von Kindern und Jugendlichen ein. Partizipation wird dabei als wesentliche Methode des Erwerbs von sozialen und kulturellen Kompetenzen angesehen.

Inhaltlich hat das Kinder- und Jugendbüro drei Schwerpunkte:

- Politische und kulturelle Jugendbildung
- Pädagogische Spielraumplanung
- Jugendinformation

Darüber hinaus stehen die Mitarbeiterinnen auch telefonisch für Fragen zur Verfügung. Gerne unterstützen wir Kinder und Jugendliche dabei, ihre eigenen Projekte umzusetzen!

Adresse

Große Gildewart 6-9
49074 Osnabrück
Telefon: 0541/ 323 34 40

Öffnungszeiten:

montags bis donnerstags von 9:00 bis 15:00 Uhr

E-Mail: kinderundjugendbuero@osnabrueck.de
www.kinderundjugendbuero-os.de



VPAK – Verein zur pädagogischen Arbeit mit Kindern aus Zuwandererfamilien

Der VPAK bietet Ihren Kindern Hilfe und Unterstützung in schulischen Fragen. Der 1981 gegründete Verein verfolgt das Ziel, die Bildungschancen von Kindern und Jugendlichen aus Zuwandererfamilien zu erhöhen. Dies wird durch außerschulische Förderung und Betreuung sowie durch eine besondere Unterstützung der Eltern in Bildungsfragen erreicht. Außerdem bietet der Verein Deutschkurse für Frauen an, die in ihrem eigenen Tempo die deutsche Sprache lernen möchten.

Adresse

Neulandstr. 6
49084 Osnabrück
Telefon: 0541/800 99 94

Öffnungszeiten

montags bis freitags von 9:00 bis 13:00 Uhr und nach Vereinbarung

E-Mail: info@vpak.de
www.vpak.de

Familienberatungsstelle des Arbeiterwohlfahrt Kreisverbandes für die Region Osnabrück e.V.

Vertrauliche und kostenlose Beratung für Eltern, Jugendliche und Kinder aus Osnabrück bei familiären Problemen. Beratung auf Englisch und mit Dolmetscher möglich.

Adresse

Johannisstraße 37/38
49074 Osnabrück
Telefon: 0541/181 80 70
Fax: 0541/181 80 71

E-Mail: familienberatung@awo-os.de
www.awo-os.org





Jugendmigrationsdienst – Caritasverband für die Stadt und den Landkreis Osnabrück

Der Jugendmigrationsdienst (JMD) des Caritasverbandes ist zuständig für die Stadt und den Landkreis Osnabrück. Er bietet Beratung und Begleitung für junge Menschen mit Migrationshintergrund im Alter von 12 bis 27 Jahren an.

Der JMD begleitet die jungen Menschen bei ihrem schulischen, beruflichen und sozialen Integrationsprozess, um ihnen eine Perspektive für ihre Berufswege- und Lebensgestaltung zu geben.

Adresse

Johannisstraße 91
49074 Osnabrück
Telefon: 0541/34 10

Öffnungszeiten

montags bis mittwochs von 8:30 bis 17:00 Uhr
donnerstags von 8:30 bis 17:30 Uhr
freitags von 8:30 bis 13:30 Uhr

Termine nach Vereinbarung oder offene Sprechzeiten des Jugendmigrationsdienstes

dienstags von 14:00 bis 17:00 Uhr

E-Mail: jmd.os@caritas-os.de
www.caritas-os.de/osnabrueck/jugendmigrationsdienst
Online-Beratung: beratung.caritas.de/migration/registration

Projekt ProFiL Live – Caritasverband für die Stadt und den Landkreis Osnabrück

ProFiL Live richtet sich an neuzugewanderte Kinder und Jugendliche zwischen 5 und 12 Jahren in Stadt und Landkreis Osnabrück sowie deren Eltern. Ziel des Projektes ist die Unterstützung und Ermöglichung von erfolgreichen Bildungsbiographien für Kinder mit Zuwanderungsgeschichte durch Bildungsberatung, Netzwerkkordinierung und Vermittlung von Lernpatinnen und Lernpaten sowie Qualifizierung und Austausch von Zuwandererfamilien wie auch der ehrenamtlichen Lernpatinnen und Lernpaten.

ProFiL berät Eltern und Kinder u. Jugendliche über die Möglichkeiten von außerschulischen Unterstützungsmöglichkeiten und vermittelt Lernpatenschaften. Dazu wurde ein großes Netzwerk von Lernpat*innen aufgebaut, die Kindern und Jugendliche mit Migrationsgeschichte ehrenamtlich oder über BuT Mittel Nachhilfe geben und Angebote zur Freizeitgestaltung durchführen.

Öffnungszeiten

montags bis mittwochs von 8:30 bis 17:00 Uhr
donnerstags von 8:30 bis 17:30 Uhr

Termine nach Vereinbarung

Adresse

Johannisstr. 91
49074 Osnabrück
Telefon: 0541/34 10

E-Mail: nbrin@caritas-os.de
www.caritas-os.de/profil





Ehe-, Familien-, Lebens- und Erziehungsberatung im Bistum Osnabrück

Unsere Beratung ist ein psychologischer Fachdienst der Kirche für Kinder, Jugendliche und Erwachsene. Sie will Einzelnen, Paaren oder (Teil-) Familien dabei helfen, drohenden Problemen vorzubeugen, gegebene Probleme zu bewältigen und Möglichkeiten für eine positive Beziehungsgestaltung im Alltag zu fördern.

Adresse

Domhof 12, 49074 Osnabrück
Telefon: 0541/31 82 58, Fax: 0541/31 83 33 258

E-Mail: efle-beratung@bistum.de
www.efle-beratung.de

Psychologische Beratungsstelle der Diakonie Osnabrück

Familien- und Erziehungsberatung

Wir sind für alle Familien mit minderjährigen Kindern aus Stadt und Land Osnabrück da. Eltern, Kinder und Jugendliche können sich unabhängig von Konfession und Nationalität zu allen Fragen kostenfrei beraten lassen.

Partnerschafts- und Lebensberatung

Wir sind da für alle erwachsenen Einzelpersonen und Paare ohne Kinder oder mit bereits erwachsenen Kindern. Beratungen finden statt unabhängig von Nationalität und Konfession. Wir arbeiten auf der Grundlage von Kostenbeteiligungen nach individuellen Möglichkeiten.

Öffnungszeiten

montags bis donnerstags von 9:00 bis 16:30 Uhr
freitags von 9:00 bis 13:00 Uhr

Adresse

Lohstraße 11, 49074 Osnabrück
Telefon: 0541/760 18 900, Fax: 0541/760 18 920

E-Mail: familienberatung@diakonie-os.de
E-Mail: lebensberatung@diakonie-os.de
www.diakonie-os.de



Katholische Familien-Bildungsstätte e.V.

Adresse

Große Rosenstraße 18
49074 Osnabrück
Telefon: 0541/35 86 80
Fax: 0541/35 86 820

E-Mail: info@kath-fabi-os.de
www.kath-fabi-os.de/

Evangelische Familien-Bildungsstätte e.V.

Adresse

Anna-Gastvogel-Str. 1
49080 Osnabrück
Telefon: 0541/505 30 18

E-Mail: info@ev-fabi-os.de
www.ev-fabi-os.de

Deutscher Kinderschutzbund e.V. Kinderschutz-Zentrum Osnabrück

Beratungsstelle gegen Misshandlung, Vernachlässigung und sexuellen Missbrauch von Kindern und Jugendlichen.

- Beratungsstelle „TROTZDEM“: Unterstützung und Hilfe für Eltern mit psychischer Erkrankung und in seelischen Krisen und deren Kinder
- Frühe Hilfen: Unterstützungsangebote einer Familienhebamme/ Familienkinderkrankenschwerster für werdende oder junge Mütter in schwierigen materiellen oder psychosozial belastenden Lebenslagen bis zum ersten Geburtstag des Kindes
- Anleitungen zur Entwicklungsförderung der Kinder in Familien bis zum dritten Geburtstag durch Hausbesucherinnen. Gruppentreffen für die betreuten Familien und deren Kinder

Adresse

Goethering 5, 49074 Osnabrück
Telefon: 0541/330 360, Fax: 0541/330 3620

E-Mail: info@kinderschutzbund-osnabrueck.de
<https://kinderschutzbund-os.de/>



social affairs · social

Κοινωνικά · sociale

asuntos sociales · social · Opieka socjalna

Социални въпроси · Chestiuni sociale

Sosyal yardım · اجتماعي · زندگی اجتماعی

社会的 · Xã hội

Социальное обеспечение

Fachbereich Integration, Soziales und Bürgerengagement

Der Fachbereich steht Ihnen bei allen Fragen zu allgemeinen Sozialleistungen zur Verfügung. Hier können Sie Wohngeld, die Grundsicherung im Alter und bei Erwerbsminderung, Unterstützung in Form von Leistungen für Bildung und Teilhabe, beantragen.

Neben diesen allgemeinen Sozialleistungen haben alle Bürgerinnen und Bürger, unabhängig von einem Antrag auf Hilfe zum Lebensunterhalt (Sozialhilfe), einen Anspruch auf persönliche Hilfe durch den Sozialen Dienst, wenn Beratungsbedarf zu sozialen, finanziellen oder persönlichen Problemen besteht.

Konkrete Hilfestellungen werden unter anderem bei Fragen zur Sicherung des Lebensunterhalts, zur Wohnungssituation und zu Sozialleistungsansprüchen angeboten. Außerdem erhalten Sie alle wichtigen Informationen zur Pflege von Hilfsbedürftigen innerhalb und außerhalb von entsprechenden Pflegeeinrichtungen.

Zuständig ist der Bereich außerdem für die Ausstellung des Osnabrück-Passes. Passinhaber können verschiedene Vergünstigungen in Anspruch nehmen.

Weitere Informationen, zum Beispiel zu den Bedingungen des Osnabrück-Passes und zu den Leistungen und Angeboten des Fachbereiches erhalten Sie unter <http://www.osnabrueck.de/21442.asp>.

Adresse

Stadthaus 2
Natruper-Tor-Wall 5
49076 Osnabrück



Öffnungszeiten

montags, mittwochs und freitags von 8:30 bis 12:00 Uhr
donnerstags von 14:00 bis 17:30 Uhr
oder nach Vereinbarung

Zentrale Auskunftsstelle

Telefon: 0541/323 25 00

Fax: 0541/323 43 35

E-Mail: sozialamt@osnabrueck.de

www.osnabrueck.de



Die Mitarbeiter/-innen des Sozialamtes helfen vor allem in persönlichen und wirtschaftlichen Notlagen.



counselling · consultation
 Διαβούλευση · consulenza
 asesoramiento · conselho
 Doradztwo · Консултации
 Consiliere · Danışma · مشاورة · النصيحة
 咨询 · Tư vấn
 Консултация

Bürgerberatung der Stadt Osnabrück

In der Bürgerberatung bekommen Sie Informationen zu allen Angeboten der Stadt Osnabrück. Die Mitarbeitenden wissen fast alles über die Stadt und die anderen Behörden der Stadt Osnabrück.

Die Bürgerberatung berät Sie auch zu allen Fragen des kommunalen Handelns der Stadt Osnabrück.

Viele Broschüren und Informationen können Sie mitnehmen. Besonders beliebt sind der Mietpreisspiegel, der Seniorenwegweiser, Vorsorgevollmachten und Betreuungsverfügungen, Broschüren über das Wohnen im Alter sowie über Freiwilliges Engagement. Auch die Broschüre „Die Stadt im Überblick“ enthält vieles, was Sie vielleicht interessiert.

Die Freiwilligen-Agentur sowie der Senioren- und Pflegestützpunkt finden Sie auch unter dieser Adresse.

Adresse

Bierstraße 32a
 49074 Osnabrück
 Telefon: 0541/323 30 00

Öffnungszeiten

montags, mittwochs und donnerstags von 9:00 bis 12:30 Uhr
 und von 13:00 bis 17:00 Uhr
 freitags von 9:00 bis 13:00 Uhr

www.osnabrueck.de



Integrationsberatung der Stadt Osnabrück

Die Integrationsberatung von Migrantinnen und Migranten ergänzt die Hilfe, die Sie durch andere Einrichtungen der sozialen Versorgung bekommen. Die Beratung ist auch für zugewanderte Mitmenschen da, die bereits in Osnabrück leben.

Denn auch schon lange hier lebende zugewanderte Menschen sehen sich häufig mit Fragen und Problemen konfrontiert, für deren Bewältigung die migrationsspezifische Einrichtung wichtig und notwendig ist. Hier können auch Kenntnisse über Bedingungen in dem jeweiligen Herkunftsland der Person berücksichtigt werden.

Die Beratung leistet einen wichtigen Beitrag zur sozialen Integration und zur Lösung von Problemen, sie soll helfen und dazu motivieren, andere Dienste in Anspruch zu nehmen (Hilfe zur Selbsthilfe).

Adresse

Stadthaus 2
 Fachbereich Integration, Soziales und Bürgerengagement
 Natrupe-Tor-Wall 5
 49076 Osnabrück

Beratung nur nach Terminvereinbarung

Orhan Doğan

Beratung auf deutsch und türkisch
 Zimmer 341
 Telefon: 0541/323 44 40
 Fax: 0541/323 15 44 40
 E-Mail: dogan@osnabrueck.de

Olga Stele

Beratung auf deutsch und russisch
 Zimmer 340
 Telefon: 0541/323 25 40
 Fax: 0541/323 15 25 40
 E-Mail: stela@osnabrueck.de



Migrationsberatung für erwachsene Zuwanderer (MBE) – AWO Bezirksverband Weser-Ems e.V.

Die Migrationsberatung bietet Zuwanderinnen und Zuwanderern über 27 Jahre unabhängig von Nationalität, Religionszugehörigkeit und bisheriger Aufenthaltsdauer in allen Lebensfragen eine individuelle kostenlose Einzelfallberatung an, um die Chance auf eine erfolgreiche Integration zu erhöhen. Im Mittelpunkt der Beratung steht dabei das Ziel Hilfe zur Selbsthilfe. Die Beratungsstelle arbeitet dafür mit vielen regionalen Netzwerken zusammen.

Adresse Neumarkt

Neumarkt 11
49074 Osnabrück

Außenstelle im Stadtteilbüro Schinkel

Tannenburgstr. 61
49084 Osnabrück

Öffnungszeiten am Neumarkt

montags und donnerstags von 10:00 bis 12:00 Uhr
und nach Vereinbarung
Telefon: 0541/981 11 20
Fax: 0541/981 11 11

Öffnungszeiten im Stadtteilbüro Schinkel

dienstags von 10:00 bis 12:00 Uhr
mittwochs von 12:00 bis 14:00 Uhr
Telefon: 0541/200 680 21

E-Mail: info@migrationsberatung-osnabrueck.de
www.migrationsberatung-osnabrueck.de



Netzwerk für traumatisierte Flüchtlinge in Niedersachsen e.V. (NTFN)

Das Netzwerk für traumatisierte Flüchtlinge in Niedersachsen e.V. (NTFN) bietet im psychosozialen Zentrum in Osnabrück psychosoziale Beratung, therapeutische Einzel- und Gruppentherapie, Ergotherapie und eine Kinder- und Jugendsprechstunde für Geflüchtete an. Die Angebote sind unabhängig vom Aufenthaltsstatus der Geflüchteten und finden bei Bedarf dolmetschergestützt statt. Zudem vermitteln wir in die medizinische und therapeutische Regelversorgung.

Ein Erstgespräch erfolgt über die offene Sprechstunde, die jeweils dienstags in der Zeit von 9:00 bis 13:00 Uhr stattfindet (Dolmetscher*innen für Arabisch, Kurdisch, Dari und Farsi sind vor Ort).

Die Anmeldung zur Kinder- und Jugendsprechstunde erfolgt über unsere Telefonnummer.

Adresse

NTFN e.V./PSZ Osnabrück
Lotter Straße 104
49078 Osnabrück
Telefon: 0541/668 943 96

E-Mail: info-os@ntfn.de
www.ntfn.de





Schwangeren und Schwangerschaftskonfliktberatung

Sie sind schwanger? Sie haben Fragen? Sie brauchen Hilfe?

Folgende Beratungsstellen unterstützen Sie kostenlos und unabhängig von Religion und Herkunft. Die Beratung unterliegt der gesetzlichen Schweigepflicht.

Diakonie Osnabrück Stadt und Land Schwangeren- und Schwangerschaftskonfliktberatung

Lohstraße 11
49074 Osnabrück
Telefon: 0541/760 188 22
www.diakonie-os.de

donum vitae

Kamp 42
49074 Osnabrück
Telefon: 0541/335 84 88
Fax: 0541/335 84 82
E-Mail: donum.vitae@osnanet.de
<https://osnabrueck.donumvitae.org/>

profamilia

Möserstr. 1
49074 Osnabrück
Telefon: 0541/239 07
Fax: 0541/259 99 74
E-Mail: osnabrueck@profamilia.de
www.profamilia.de/angebote-vor-ort/niedersachsen/osnabrueck.html

SkF Osnabrück

Johannisstr. 91
49074 Osnabrück
Telefon: 0541/338 76 10
Fax: 0541/338 76 33
E-Mail: buero@skf-os.de
www.skf-os.de/



Seniorenbüro, Senioren- und Pflegestützpunkt, FreiwilligenAgentur und BürgerBeratung: Alles unter einem Dach!

Seniorenbüro der Stadt Osnabrück

Das städtische Seniorenbüro:

- Sammelt Ideen und Anregungen wie die Stadt besser an die Bedürfnisse älterer Menschen angepasst werden kann und gibt diese Impulse an zuständige Stellen weiter.
- Entwickelt zusammen mit der Freiwilligen-Agentur und dem Senioren- und Pflegestützpunkt Projekte für ehrenamtliche Hilfe und Unterstützung für ältere Menschen und ihre Familien.
- Arbeitet eng mit anderen Stellen, Wohlfahrtsverbänden, freien Trägern und Dienstleistern, Stadtteilinitiativen und –bewohnenden zusammen, die mit älteren Menschen zu tun haben und bringt diese an einen Tisch.
- Vertritt zusammen mit dem Seniorenbeirat die Interessen älterer Menschen.

Adresse

Stadt Osnabrück
Fachdienst Bürgerengagement und Seniorenbüro
Fachkoordination Seniorenarbeit
Frau Anette Herlitzius
Bierstr. 32a, 49074 Osnabrück
Telefon: 0541/323 21 22
Fax: 0541/323 15 21 22

E-Mail: herlitzius@osnabrueck.de
www.osnabrueck.de/soziales/senioren/spn



Senioren- und Pflegestützpunkt Niedersachsen der Stadt Osnabrück

Der Senioren- und Pflegestützpunkt berät pflegebedürftige, ältere, behinderte oder chronisch kranke Menschen und deren Angehörige umfassend, unabhängig und kostenlos. Er stellt den Kontakt zu den jeweiligen Kranken- und Pflegekassen her, hilft, einen Überblick über das vielfältige Angebot an Gesundheits- und Pflegedienstleistungen zu erhalten und unterstützt die Koordinierung der haupt- und ehrenamtlichen Hilfsangebote. Übergeordnetes Ziel ist die möglichst langfristige und selbstbestimmte Lebensführung von Menschen mit Unterstützungs- und Pflegebedarf. Aber auch die pflegenden Angehörigen stehen im Fokus und erhalten hier Unterstützung.

Themen der Pflegeberatung:

- Organisation bzw. Verbesserung der häuslichen Pflegesituation
- Pflegedürftigkeit/Pflegegrade
- Antragsstellung und Vorbereitung auf den MDK-Besuch
- Unterstützung im Widerspruchsverfahren
- Leistungen der Pflege- und Krankenversicherung
- Unterstützungsangebote für Pflegebedürftige
- Entlastungsmöglichkeiten für pflegende Angehörige
- Kurzzeit- und Tagespflege, Heimeinzug

Themen der Seniorenberatung 60+:

- Älter werden in Osnabrück
- Aktive Freizeitgestaltung
- Ehrenamtliches Engagement, z.B. in der Seniorenbegleitung oder Wohnberatung
- Seniorengerechtes Wohnen in den eigenen vier Wänden
- Wohnformen im Alter, z.B. „betreutes Wohnen“

Zudem vermitteln wir:

- Ehrenamtliche Wohnberatung, bei Bedarf auch persönlich bei Ihnen zu Hause
- Ehrenamtliche Seniorenbegleitung (Besuchsdienst) inner- und außerhalb der eigenen Häuslichkeit

Eine Beratung kann im Büro des Senioren- und Pflegestützpunktes oder auf Wunsch in der eigenen Häuslichkeit stattfinden. Sie ist in jedem Fall vertraulich und unterliegt der Schweigepflicht!

Öffnungszeiten:

montags, mittwochs, donnerstags von 9:00 bis 12:30 Uhr
und von 13:00 bis 17:00 Uhr
freitags von 9:00 bis 13:00 Uhr
dienstags geschlossen!

Adresse:

Fachdienst Bürgerengagement und Seniorenbüro
Senioren- und Pflegestützpunkt
Bierstraße 32 a
49074 Osnabrück

Ansprechpartnerinnen:

Katja Vahrenkamp-Nowak
Telefon: 0541/ 323 31 10
E-Mail: vahrenkamp-nowak@osnabrueck.de

Manuela Ruhland
Telefon: 0541/ 323 44 94
E-Mail: ruhland@osnabrueck.de

www.osnabrueck.de/soziales/senioren/spn



Pflege- und Seniorenberatung: Manuela Ruhland und Katja Vahrenkamp-Nowak



Hilfe im Alltag

help in everyday life · aide au quotidien
Βοήθεια στην καθημερινή ζωή · Assistenza nel Quotidiano
ayuda en asuntos cotidianos · alívio em cotidiano
Pomoc w życiu codziennym · Помощь за ежедневието
Sprijin în viața de zi cu zi · Günlük hayatta destek
المساعدة اليومية · کمک در زندگی روزمره · 日常帮助 · Cúru trṭ
trong hàng ngày · Помощь в быту



SPuK: Sprach- und Kommunikationsmittlung beim Caritasverband für die Diözese Osnabrück e.V.

SPuK ist ein Angebot zur Verbesserung der sprachlichen Verständigung zwischen Mitarbeitern und Mitarbeiterinnen sowie Kunden und Kundinnen im Gesundheits, Sozial- und Bildungsbereich. Die Mittler und Mittlerinnen stehen dabei als unabhängige Personen für Gespräche zur Verfügung, so dass auch schwierige Inhalte ohne Missverständnisse vermittelt werden können.

Das Angebot kann nur von Einrichtungen und Diensten der Kommunen sowie anderer Träger genutzt werden, denn nur diese können Aufträge an SPuK erteilen.

Bürger und Bürgerinnen mit geringen Deutschkenntnissen können Behörden und Einrichtungen (z. B. Kindertagesstätten) vorschlagen, Sprach- und Kulturmittelnde von SPuK zur guten sprachlichen Verständigung hinzuzuholen.

Adresse

Vermittlungsstelle für Sprach- und Kommunikationsmittlung (SPuK)
Große Rosenstr. 39/40
49074 Osnabrück
Telefon: 0541/349 782 00

E-Mail: vermittlung@spuk.info
www.spuk.info



Dialogbeauftragte der Polizei



Als Dialogbeauftragte und Mittlerin arbeitet Sabina Ide zwischen Polizei und Zugewanderten für die Polizeidirektion Osnabrück. Sie hält und pflegt Kontakte zu Vereinen, Organisationen und Vertretern migrantischer Landesverbände.

Adresse

Polizeidirektion Osnabrück
Frau Sabina Ide
Heger-Tor-Wall 18
49078 Osnabrück
Telefon: 0541/327 11 81

E-Mail: sabina.ide@polizei.niedersachsen.de

Bahnhausmission Osnabrück

Die Bahnhausmission bietet allen Menschen unter dem Motto „Menschlichkeit am Zug“ Unterstützung, Beratung und Begleitung an. Neben der praktischen Unterstützung beim Ein-, Aus- und Umsteigen bietet die Bahnhausmission Raum für Gespräche und vermittelt Personen an Beratungsstellen.

Adresse

Bahnhausmission Osnabrück
Hauptbahnhof/Gleis 1
Theodor-Heuss-Platz 1
49074 Osnabrück
Telefon: 0541/273 10
Fax: 0541/915 42 09

E-Mail: osnabrueck@bahnhausmission.de
www.diakonie-os.de

Integrationslotsen Osnabrück

Die Integrationslotsen Osnabrück (ILOS) sind ein Netzwerk von Ehrenamtlichen, die individuelle Unterstützung für Zugewanderte und Flüchtlinge leisten. Sie engagieren sich in Kooperation mit verschiedenen Akteuren und ihr Einsatz ergänzt die institutionellen Integrationsangebote. Viele Integrationslotse haben eigene Migrationserfahrung und sind mehrsprachig. Sie übernehmen eine Brückenfunktion zwischen Migranten, städtischen Einrichtungen und der einheimischen Bevölkerung.

Adresse

Stadthaus 2
Fachbereich Integration, Soziales und Bürgerengagement
Natruper-Tor-Wall 5
49076 Osnabrück
Ansprechpartnerin
Beata Becker
Telefon: 0541/323 44 45

E-Mail: becker.b@osnabrueck.de
www.osnabrueck.de/verwaltung/integrationsmanagement



Integrationslotsin der Stadt Osnabrück bei einem Beratungsgespräch.



Café Mandela – Integrationsarbeit in der Diakonie Osnabrück Stadt und Land

Im Café Mandela in der Johannisstraße am Rosenplatz laden wir herzlich zu Begegnung, Beratung und Austausch ein. Hier können geflüchtete Menschen, die eine Heimat in Osnabrück suchen mit Einheimischen Kontakte knüpfen. Bei Kaffee, Tee und erfrischenden Kaltgetränken kommen alle Gäste zwanglos in Kontakt. Sprachbarrieren können in entspannter Atmosphäre überbrückt werden.

Die haupt- und ehrenamtlich Mitarbeitenden helfen geflüchteten Menschen beim Ankommen und der Integration in Osnabrück. Im Café Mandela sind wir eine erste Anlaufstelle bei Fragen des alltäglichen Lebens von geflüchteten Menschen. Unsere Tür steht als Einrichtung der Diakonie Osnabrück allen Menschen unabhängig von Herkunft, Geschlecht, Rasse, Religion, Hautfarbe und Nationalität offen.

Neben der Möglichkeit der freien WLAN-Nutzung haben wir im Café immer ein offenes Ohr für die zahlreichen Fragen unserer Gäste. Für unterschiedlichste Probleme und Situationen bieten wir gezielte Beratungsangebote an und finden gemeinsam kreative Lösungen.

Auch Ehrenamtliche, die sich in der Flüchtlingshilfe engagieren möchten, finden im Café Mandela die richtigen Ansprechpartner. Besonders hinzuweisen ist hierbei auf die Möglichkeit der Chancenpatenschaften (über das Patenschaftsprogramm „Menschen stärken Menschen“ des BMFSFJ).

Öffnungszeiten

montags bis mittwochs und freitags von 10:00 Uhr bis 16:00 Uhr

Adresse Café Mandela

Johannisstraße 133-135
49074 Osnabrück
Telefon: 0541/760 174 60
Mobil: 0176/101 040 70 (auch WhatsApp)

E-Mail: cafe-mandela@diakonie-os.de
www.diakonie-os.de/angebote/fluechtlingsarbeit-migration/cafe-mandela.html/

Die Diakonie Osnabrück Stadt und Land engagiert sich mit ihrem Geschäftsbereich Migration und Integration über das Café Mandela hinaus in der Integrationsarbeit in der Stadt Osnabrück, auch in den Stadtteilen.

Ansprechpersonen für die diakonische Integrationsarbeit sowie integrative Projekte, Initiativen und Ideen sind neben dem Café Mandela zu finden unter:

Migration und Integration

Diakonie Osnabrück Stadt und Land
Lohstr. 9
49074 Osnabrück
Telefon: 0541/760 287 14 und 0541/760 287 15
E-Mail: hubert.reise@diakonie-os.de sowie praesenz@diakonie-os.de
www.diakonie-os.de



Beratung und Austausch im Café Mandela



flight and asylum · fuite et asile
Φυγή και άσυλο · rifugiati e asilo
asilo y refugia dos · asilo e Refugiados · Uchodźstwo
i azyl · Бежански въпроси и убежище · Fugă și azil
İltica ile Sığınma · فرار و پناهندگی · واللجنين اللجوء
庇护和难民 · Ту ңаң và ңуәәи ту ңаң
Беженцы и право на убежище

Team für Flüchtlinge im Fachbereich Integration, Soziales und Bürgermanagement

Finanzielle Hilfen für Flüchtlinge

Flüchtlinge erhalten in aller Regel zunächst Leistungen nach dem Asylbewerberleistungsgesetz (AsylbLG). Dieses beinhaltet (neben den Leistungssystemen der Grundsicherung für Arbeitssuchende und der Sozialhilfe) ein eigenständiges existenzsicherndes Leistungsrecht. Dem Arbeitsbereich Hilfe für Flüchtlinge ist auch die Unterbringung von Flüchtlingen in Gemeinschaftsunterkünften zugeordnet.

Adresse

Fachbereich Integration, Soziales und Bürgerengagement
Leistungen zum Lebensunterhalt, SGB XII, Hilfe für Flüchtlinge
Stadthaus 2
Natruper-Tor-Wall 5
49076 Osnabrück

Öffnungszeiten

montags und mittwochs von 8:30 bis 12:00 Uhr
donnerstags von 14:00 bis 17:30 Uhr

Zentrale Auskunftsstelle

Telefon: 0541/323 25 00
Fax: 0541/323 43 35

E-Mail: sozialamt@osnabrueck.de
www.osnabrueck.de



Asyl- und Flüchtlingsberatung Migrations- beratung (Kooperative Migrationsberatung Niedersachsen) des Caritasverbands für die Diözese Osnabrück e. V.

Der Caritasverband bietet Ihnen eine allgemeine Migrations- und Integrationsberatung an mit den Schwerpunkten zu aufenthalts- und sozialrechtlichen Fragen und begleitet den Integrationsprozess.

Adresse

Große Rosenstraße 39/40
49074 Osnabrück
Telefon: 0541/349 698 13

www.caritas-os.de

Exil e.V.

Exil berät zum Flüchtlings- und Migrationsrecht sowie zu sozialen und Integrationsfragen, erklärt offizielle Dokumente und begleitet durch bürokratische Prozesse, unterstützt bei der Orientierung im Alltagsleben, hilft beim Zugang zu Arbeit und Ausbildung, dem Erlernen der deutschen Sprache und bei der Kontaktaufnahme zu Einheimischen.

Außerdem unterstützt der Verein Menschen mit Flucht- und Migrationsgeschichte bei der Verwirklichung eigener Initiativen und berät Betroffene von rechter, rassistischer und antisemitischer Gewalt.“

Adresse

Möserstr. 34
49074 Osnabrück
Telefon: 0541/380 69 90

E-Mail: kontakt@exilverein.de
www.exilverein.de



Koordinierungsstelle Flüchtlingssozialarbeit

Ein Trägerverbund der Stadt Osnabrück, des Caritasverbands für die Stadt und den Landkreis Osnabrück und der Outlaw gGmbH

Das trägerübergreifende Team der Koordinierungsstelle ist spezialisiert auf die Beratung und Unterstützung von Migrantinnen und Migranten, die aus ihren Heimatländern flüchten mussten und in der Friedensstadt leben. Die Beratung der Neuzugewanderten beginnt mit ihrem Zuzug in die Stadt. Sie werden beim Ankommen und der Integration unterstützt.

Das Koordinierungsstellenteam leistet aufsuchende Sozialarbeit in städtischen Gemeinschaftsunterkünften und nach Bedarf im Privatwohnraum. Darüber hinaus werden Beratungszeiten an drei Bürostandorten angeboten. Sie stehen allen Geflüchteten offen, unabhängig von Aufenthaltsstatus und -dauer, Alter, Geschlecht, Nationalität und Religionszugehörigkeit. Die Mitarbeiterinnen und Mitarbeiter beraten und unterstützen in allen Fragen des täglichen Lebens. Der Caritasverband für die Stadt und den Landkreis Osnabrück bietet zusätzliche Beratung an in den Themenfeldern Aufenthalt und Familiennachzug.

Durch seine Netzwerkarbeit mit diversen Organisationen und Institutionen verschiedener Fachgebiete fördert das Koordinierungsstellenteam die Integration und die Verbesserung der Lebensbedingungen Neuzugewandeter in der Stadt.

Caritasverband für die Stadt und den Landkreis Osnabrück

Melanie Kröger

Beratung auf Deutsch und Englisch
Johannisstraße 91
49074 Osnabrück
Telefon: 0541/34 10
E-Mail: MKroeger@caritas-os.de

Outlaw gGmbH

Maria Helm

Beratung auf Deutsch, Englisch und Russisch
Martinistraße 23
49074 Osnabrück
Mobil: 0171/307 04 21
E-Mail: Maria.Helm@outlaw-ggmbh.de

Stadt Osnabrück

Lars Brink

Beratung auf Deutsch, Englisch und Arabisch
Stadthaus 2
Natruper-Tor-Wall 5
49076 Osnabrück
Telefon: 0541/323 45 08
E-Mail: Brink.L@osnabrueck.de
www.osnabrueck.de/rat/fluechtlinge/koordinierungsstelle-fluechtlingssozialarbeit

Öffnungszeiten

Die Öffnungszeiten nennen Ihnen gerne die Mitarbeiterinnen und Mitarbeiter bei Ihrer Anfrage.



**KOORDINIERUNGSSTELLE
FLÜCHTLINGSOZIALARBEIT
OSNABRÜCK**



Einmal im Jahr verwandelt sich der Marktplatz von Osnabrück in ein lebensfrohes Treiben. Dann treffen sich Menschen aus über 25 Ländern, um gemeinsam das „Fest der Kulturen“ zu feiern.



culture and participation · culture et participation
 Πολιτισμός και συμμετοχή · cultura e partecipazione
 cultura y participación · cultura e Participação · Kultura i
 aktywność społeczna · Культура и участие в социальная
 живот · Cultură și participare · Kültür ve Katılım
 المشاركة الثقافية · فرهنگ و مشارکت · 文化和参与 ·
 Văn hóa và sự tham gia · Культура и участие в
 общественной жизни

Büro für Friedenskultur

Das Büro für Friedenskultur organisiert viele interkulturelle und internationale Kulturveranstaltungen und arbeitet dabei eng mit den internationalen Kulturvereinen und zugewanderten Künstlerinnen und Künstlern in Osnabrück zusammen.

Die Internationalen Wochen gegen Rassismus im März und das Fest der Kulturen im September jeden Jahres zwei beispielhafte Projekte, die das Büro durchführt.

Die Aufgaben des Büros sind das Management von Veranstaltungen und Projekten sowie die Beratung und die Förderung von Osnabrückerinnen und Osnabrücker, die sich in der Friedensarbeit sowie dem internationalen und interkulturellen Dialog engagieren.

Adresse:

Marienstraße 5/6
 49074 Osnabrück
 Telefon: 0541/323 22 87

www.osnabrueck.de/friedenskultur/buero-fuer-friedenskultur



Freiwilligen-Agentur der Stadt Osnabrück

Sie wollen sich freiwillig engagieren? Sie wissen aber nicht, wie und wo Sie das können? Sie suchen eine sinnvolle und zu Ihnen passende ehrenamtliche Aufgabe? Sie fragen sich, was Sie für die neue Aufgabe können sollten? Sie haben Fragen oder Ideen zum Ehrenamt, wissen aber nicht, an wen Sie sich wenden können?

Die Freiwilligen-Agentur Osnabrück berät Sie kompetent und vermittelt Sie gerne an die richtige Adresse, wo Sie sich nach Ihren Wünschen engagieren können. Darüber hinaus unterstützt die Freiwilligen-Agentur Einrichtungen, Vereine und Institutionen, die mit freiwillig engagierten Menschen arbeiten.

Weiterhin bietet die Freiwilligen-Agentur zahlreiche eigene Projekte und berät zu Gestaltung und Durchführung von Projekten. Sie finden die Freiwilligen-Agentur in der Bürgerberatung, gemeinsam mit dem Seniorenbüro sowie dem Senioren- und Pflegestützpunkt.

Adresse

Bierstraße 32a
 49074 Osnabrück
 Telefon: 0541/323 26 66

Öffnungszeiten

montags, mittwochs und donnerstags von 09:00 bis 12:30 Uhr und
 von 13:30 bis 17:00 Uhr
 freitags von 09:00 bis 13:00 Uhr
 dienstags geschlossen!

E-Mail: freiwilligenagentur@osnabrueck.de
www.osnabrueck.de





Sportprojekt „FAIRES KÄMPFEN für Toleranz und Integration“ – eine Initiative der Bürgerstiftung Osnabrück

Bürgerstiftung Osnabrück

Bürger engagieren sich für Bürger! Das ist die Grundidee der Bürgerstiftung Osnabrück, einer Gemeinschaftsstiftung von Osnabrückern für Osnabrück und die Menschen, die hier leben.

Von dieser Idee leben die Projekte und Vorhaben der Bürgerstiftung Osnabrück. Dabei steht die Überzeugung einer gesellschaftlichen Mitverantwortung aller im Mittelpunkt der Stiftungsarbeit.

Wir möchten uns in Osnabrück themen- und generationsübergreifend für gesellschaftliche Belange einsetzen. Wir möchten in unserer Stadt nachhaltig etwas bewegen!

Adresse

Lohstraße 2
49074 Osnabrück
Telefon: 0541/323 10 00
Fax: 0541 323 15 10 00

E-Mail: buergerstiftung@osnabrueck.de
www.buergerstiftung-os.de

Freiwillige Feuerwehr

Eine besondere Form des ehrenamtlichen Engagements ist die Mitgliedschaft in einer Freiwilligen Feuerwehr. An sieben Standorten, in den verschiedenen Stadtteilen, engagieren sich aktuell 326 Feuerwehrfrauen und Feuerwehrmänner für ein Höchstmaß an Sicherheit für die Bürgerinnen und Bürger der Stadt Osnabrück.

Retten, Löschen, Bergen, Schützen- die Aufgaben sind vielfältig. Von der Brandbekämpfung bis zur Technischen Hilfeleistung ist alles dabei.

Mädchen und Jungen von 10 bis 17 Jahren können sich einer der Jugendfeuerwehren anschließen, für Kinder von 6 bis 10 Jahren gibt es derzeit vier Kinderfeuerwehren in denen vorrangig Miteinander und Spaß unter Einbeziehung der Faszination und Möglichkeiten der Feuerwehr eine zentrale Rolle spielen. Gemeinschaft, Spiel und Sport bleiben auch in der Jugendfeuerwehr wichtigstes Motto, sowie das Erlangen erster Kenntnisse. Die Kinder und Jugendlichen freuen sich unter anderem über regelmäßige Wettkämpfe, Kurztrips und das jährliche Zeltlager der Jugendfeuerwehren.

Kontakt über

Verwaltung der Freiwilligen Feuerwehr
Nobbenburger Str. 4
49076 Osnabrück
Telefon: 0541/323-1290

E-Mail: wellmeyer@osnabrueck.de
www.osnabrueck.de/feuerwehr/startseite/





In Osnabrück gibt es vielfältige Ausbildungs- und Weiterempfehlungsangebote. Die Ansprechpartnerinnen und Ansprechpartner auf den folgenden Seiten helfen bei der Auswahl.

Bildung



education · éducation
Εκπαίδευση · formazione
educaci3n · educa33o
Edukacja · Образование · Educa3i3i
Eđitim · آموزش و پرورش · تعليم
教育 · Gi3o d3c
Образование

Fachbereich Bildung, Schule & Sport

Der Fachbereich Bildung, Schule und Sport bündelt das strategische Bildungsmanagement der Stadt Osnabrück und setzt sich dafür ein, den Bildungserfolg aller Schülerinnen und Schüler wahrscheinlicher zu machen. Die Entwicklung gruppenspezifischer Sprachförderangebote, die Optimierung vorhandener Rahmenbedingungen, die Erleichterung der Zugänge zu formalen und non-formalen Bildungsangeboten gehören ebenso zu den Aufgaben des Fachdienstes, wie auch individuelle Entscheidungsfindungen zu unterstützen. Außerdem werden hier auch Anliegen rund um das Schüler-BAf3G für schulische Ausbildungen bearbeitet. Mit der Regionalen Arbeitsstelle zur Förderung von Kindern und Jugendlichen aus Zuwandererfamilien (RAZ) verfügt der Fachbereich über eine langbewährte Anlaufstelle zur Erstberatung neuzugewanderter Eltern mit schulpflichtigen Kindern und Jugendlichen zum deutschen Bildungssystem und einer anschließenden Vermittlung in die zuständigen Schulformen.

Adressen

Fachdienst Bildung

Bierstraße 20
49074 Osnabrück
Telefon: 0541/323 25 43

Fachbereich Bildung, Schule & Sport

Schüler-BAf3G

Natruper-Tor-Wall 5
49076 Osnabrück
Telefon: 0541/323 2053 und 0541/323 3461



Fortsetzung Fachbereich Bildung, Schule & Sport

RAZ

Iburger Straße 18
49082 Osnabrück
Telefon: 0541/800 78 33 und 0541/800 78 36
Mobil: 01525/323 20 28
E-Mail: Grosser@osnabrueck.de
www.osnabrueck.de/fachdienst-bildung

Freiwilliges Soziales Jahr Stadt Osnabrück

Ganz nach dem Leitsatz »Für mich – und für andere« richtet sich das Angebot des Freiwilligen Sozialen Jahres (FSJ) der Stadt Osnabrück an junge Menschen im Alter von 16 bis 27 Jahren, die nach dem Schulabschluss (oder auch ohne Abschluss) Orientierung suchen, ihre Biographie bereichern oder sich für die Gesellschaft engagieren möchten. Der Bundesfreiwilligendienst (BFD) ist altersunabhängig. Die Freiwilligendienste dauern in der Regel zwölf Monate, jedoch mindestens sechs und höchstens 18 Monate (in besonderen Fällen auch 24 Monate), und werden mit einem Taschengeld vergütet. Zusätzlich werden die Beiträge für die Sozialversicherung von der Einsatzstelle bezahlt. Da es ein Bildungs- und Orientierungsjahr ist, beinhaltet es auch mindestens 25 Bildungstage und wird in der Einrichtung sowie von zentraler Stelle begleitet und unterstützt.

Adresse

Stadt Osnabrück, Fachbereich für Kinder, Jugendliche und Familien
Fachdienst Jugend, Freiwilligendienste
Postfach 4460, 49034 Osnabrück

Ansprechpersonen

Stefanie Wahl (FSJ), Telefon: 0541/323 34 49, wahl@osnabrueck.de
Mareike Alligan (FSJ), Telefon: 0541/323 44 28, alligan@osnabrueck.de
Karin Wank (BFD), Telefon: 0541/323 30 64, wank@osnabrueck.de

Sprechzeiten

montags bis donnerstags von 9:00 bis 15:00 Uhr und freitags
von 9:00 bis 12:00 Uhr

Allgemeine Informationen: www.bei-der-stadt.de/index.php?id=4649
Einsatzstellen: www.bei-der-stadt.de/index.php?id=4694&L=



Aktion Buchstabensommer 2020 des Fachbereiches Bildung, Schule & Sport

Universität Osnabrück

Adresse

Neuer Graben 29/Schloss
49074 Osnabrück
Telefon: 0541/96 90
Fax: 0541/96 91 41 11

E-Mail: info@uni-osnabrueck.de
www.uni-osnabrueck.de

Hochschule Osnabrück

Adresse

Albrechtstraße 30
49076 Osnabrück
Telefon: 0541/969 7100
Fax.: 0541/96 92 066

E-Mail: servicedesk@hs-osnabrueck.de
www.hs-osnabrueck.de



Industrie- und Handelskammer Osnabrück-Emsland-Grafschaft Bentheim

Adresse

Neuer Graben 38
49074 Osnabrück
Telefon: 0541/35 30
Fax: 0541/35 31 22

Öffnungszeiten

montags bis donnerstags von 7:30 bis 17:00 Uhr
freitags von 7:30 bis 15:00 Uhr

E-Mail: ihk@osnabrueck.ihk.de
www.osnabrueck.ihk24.de

Handwerkskammer Osnabrück-Emsland- Grafschaft Bentheim

Die Handwerkskammer Osnabrück-Emsland-Grafschaft Bentheim betreibt mit ihrem Berufsbildungs- und Technologiezentrum eines der modernsten gewerblich-technischen Bildungszentren in Norddeutschland. Die „richtige“ berufliche Bildung ist eine direkte Voraussetzung für Ihren beruflichen und damit auch Ihren persönlichen Erfolg. Wir sind uns unserer Verantwortung in Ihrem Leben bewusst. Wir bieten Ihnen die Zuverlässigkeit, mit der Sie kalkulieren können.

Was ist unsere Aufgabe?

Auszubildenden, Mitarbeitern, Unternehmern und Arbeitssuchenden eine erstklassige Qualifikation in ihrem Beruf zu ermöglichen. Das gelingt uns mit einem umfassenden, maßgeschneiderten und vor allem zukunftsorientierten Bildungsangebot – von technischen und kaufmännischen Lehrgängen über EDV und Informationstechnologie bis zu Seminaren zur Unternehmensführung oder Existenzgründung.

Was sind unsere Stärken?

Unsere Betriebsnähe, unser praxisorientiertes Denken und Handeln sowie unser topaktuelles Profil. Wer unsere Bildungsangebote in Anspruch nimmt, soll erproben, erfahren, begreifen, können. So machen wir Bildung anwendbar und erfolgreich – jetzt und in Zukunft. Unser Qualitätsbewusstsein ist dabei sehr ausgeprägt. Was uns zusätzlich antreibt, sind die Qualitätsansprüche unserer Kunden.



Für uns sind sie Leitlinien, die unser Bestreben stärken, immer besser zu werden. Beruflicher Erfolg kommt nicht von ungefähr. Sondern vom „Immer-wieder-Dazulernen“ und „Niemals-Auslernen“. Dafür sorgt die Handwerkskammer Osnabrück-Emsland-Grafschaft Bentheim mit seinem BTZ Osnabrück und dem vielfältigen, modernen und maßgeschneiderten Bildungsprogramm.

Adresse

Bramscher Str. 134-136
49088 Osnabrück
Telefon: 0541/692 90

Öffnungszeiten

montags bis freitags von 7:15 bis 19:00 Uhr
samstags von 7:30 bis 10:00 Uhr

E-mail: info@hwk-osnabrueck.de
www.hwk-osnabrueck.de



Aktion „Zeig was du kannst“ der Handwerkskammer



Volkshochschule der Stadt Osnabrück (VHS)

Die VHS bietet für alle Osnabrückerinnen und Osnabrücker viele (Weiter-) Bildungsmöglichkeiten. Das Angebot umfasst jedes Semester rund 1000 Veranstaltungen und deckt mit seinem breiten Spektrum fast alle privaten und beruflichen Lebensbereiche ab. Hier finden Sie auch Kurse zur Alphabetisierung und zu Deutsch als Zweitsprache.

Adresse

Haus der Volkshochschule
Bergstr. 8
49076 Osnabrück
Telefon: 0541/323 22 43 /-46 94
Fax: 0541/323 43 47

E-Mail: info@vhs-os.de
www.vhs-os.de

Zentrum für Jugendberufshilfe

Das Zentrum für Jugendberufshilfe ist eine Einrichtung der Stadt Osnabrück für junge Menschen bis 27 Jahren, die bislang keine Chancen auf dem Ausbildungs- und Arbeitsmarkt hatten. Unter einem Dach befindet sich neben der Beratungs- und Betreuungsstelle BoJE auch eine Jugendwerkstatt mit den Werkstattbereichen Holz, Metall, Farbe, Lagerwirtschaft, Garten- und Landschaftsbau.

Adresse

Fachbereich für Kinder, Jugendliche und Familien
Zentrum für Jugendberufshilfe
Dammstraße 14
49084 Osnabrück
Telefon: 0541/350 97 30

Öffnungszeiten

montags von 8:00 bis 14:30 Uhr
dienstags bis donnerstags von 8:00 bis 16:00 Uhr
freitags von 8:00 bis 12:30 Uhr

www.boje-os.de



Bildungsberatung Garantiefonds Hochschule (GF-H) beim Caritasverband für die Stadt und den Landkreis Osnabrück

Die Bildungsberatung Garantiefonds Hochschule (GF-H) berät und unterstützt junge Zugewanderte bei der Aufnahme oder Fortsetzung einer akademischen Laufbahn. Sie ist ein aus Mitteln des Bundesministeriums für Familie, Senioren, Frauen und Jugend (BMFSFJ) gefördertes Bundesprogramm und setzt gemeinsam mit der Otto Benecke Stiftung e. V. die Richtlinien Garantiefonds Hochschule um.

Neben der studienvorbereitenden Beratungstätigkeit bietet das Programm für eine bestimmte Personengruppe auch eine finanzielle Förderung an. Diese beinhaltet den Besuch eines Intensivsprachkurses Deutsch (B2-C1 Niveau) und Englisch (Anfänger-B2 Niveau), Übernahme der Fahrtkosten, Seminarprogramm (bspw.: Fit für das Studium, IT-Kurs, Vorbereitung auf die Arbeitswelt...), Übernahme der Studienbewerbungs-, Beglaubigungs-, Übersetzungskosten sowie die Erstattung von TestDaf-, Telc-C1-Hochschule oder auch DSH-Gebühren etc. Auch werden fachbezogene Vorbereitungskurse wie beispielsweise im Bereich MINT angeboten.

Zu dieser geförderten Personengruppe gehören Geflüchtete und Spätaussiedler, die bestimmte Kriterien erfüllen, die in den Richtlinien Garantiefonds Hochschule (RL-GF-H) festgeschrieben sind. Zudem müssen noch einige Kriterien erfüllt werden, darunter fallen:

- das Alter darf das 30. Lebensjahr nicht überschreiten.
- es muss eine Hochschulreife im Heimatland erworben worden sein.
- ein interner GF-H Sprachtest auf B1 Niveau muss geschrieben und bestanden werden.

Anmeldung

Anmelden können sich die Ratsuchenden unter:
https://bildungsberatung-gfh.de/wde/kontakt/Online-Anmeldung_Antrag.php

Bei Fragen oder Interesse erreichen Sie uns wie folgt:
Bildungsberatung GF-H
beim JMD der Caritas Osnabrück
Johannisstraße 91
49074 Osnabrück
Telefon: 0541/34 10

language · langue
 Γλώσσα · lingua
 idioma · idiomas
 Język · Език · Limbă
 Dil · لغة · زبان
 语言 · Ngôn ngữ
 Язык

Integrationskurse richten sich an Migrantinnen und Migranten, die sich dauerhaft im Bundesgebiet aufhalten. Die Lernenden werden vom Bundesamt für Migration und Flüchtlinge (BAMF) gefördert.

Ziel der Integrationskurse ist es, dass die Zugewanderten sich auf Deutsch in Alltagssituationen selbstständig zurechtfinden können und einen Einblick in die Rechtsordnung, Geschichte und Kultur in Deutschland erhalten.

Jeder Kurs ist dabei aufgeteilt in einen Sprachkurs und in einen Orientierungskurs.

In Osnabrück gibt es verschiedene Anbieter, die Integrations- und Sprachkurse durchführen. Aufgeführt sind die Kontaktdaten der direkten Ansprechpersonen für Beratung und Anmeldung zum jeweiligen Kursformat. Zur Aktualität der Angaben kann keine Gewähr übernommen werden.



Sprach- und Integrationskurse sind oft der erste Schritt, wenn man sich zurechtfinden und neue Kontakte knüpfen will.



BAMF – Integrationskurse

Sprachkursanbieter	Adresse	Kontaktperson	Öffnungszeiten
Akademie Überlingen (AKÜ)	Kleiststr. 10 49074 Osnabrück	Frau Ihlenburg Telefon: 0541/331 12 71	Mo–Do 8:00– 13:00 Uhr
Deutsche Angestellten-Akademie (DAA)	Südstraße 29 a 49084 Osnabrück	Herr Szyszko Telefon: 0541/971 150	Mo–Fr vormittags
Eleganz Bildungsplattform	Johannisstraße 98/99 49074 Osnabrück	Herr Keser, Frau Pelede Telefon: 0541/575 09	Sprechzeit: Mo–Fr 9:00 – 16:00 Uhr
Gesellschaft für Berufsförderung und Ausbildung mbH (Geba)	Theodor-Heuss- Platz 10 49074 Osnabrück	Frau Morawski Telefon: 05451/896 93 12	Mi 13:30–15:00 Uhr
grone Bildungs-zentrum Osnabrück	Goethering 22-24 49074 Osnabrück	Frau Ben-Abdallah Telefon: 0541/357 319 40	Mo–Fr 8:00 – 16:00 Uhr
Internationaler Bund (ib)	Goethering 22-24 49074 Osnabrück	Frau Riemann Telefon: 0541/358 9529, Frau Fischer Telefon: 0521/260 725 18	Di 10:00 – 13:00 Uhr Do 10:00 – 15:00 Uhr
Inlingua	Konrad-Adenauer- Ring 24 49074 Osnabrück	Frau Nabo, Frau Kleine-Börger Telefon: 0541/218 54	Mo+Mi 9:30 – 13:00 Uhr Di+Do 13:30– 15:00 Uhr
Volkshochschule der Stadt Osnabrück	Franz-Lenz-Str. 4 49084 Osnabrück	Frau Koch-Glaß Telefon: 0541/323 71 13	Di 9:00 – 12:00 Uhr Do 14:30 – 17:30 Uhr
Volkshochschule Osnabrücker Land	Am Schölerberg 1 49082 Osnabrück	Herr Polat Telefon: 0541/501 30 92, Frau Schumacher Telefon: 0541/501 29 16	Di 9:00 – 12:00 Uhr Do 14:00 – 17:00 Uhr



Landesfinanzierte Formate Spracherwerb für Geflüchtete (SEG) / Spracherwerb für geflüchtete Frauen (SGF)

Sprachkursanbieter	Adresse	Kontaktperson	Öffnungszeiten
Bildungsvereinigung Arbeit und Leben Niedersachsen Nord gGmbH	August-Bebel-Platz 1 49074 Osnabrück	Herr Leelkok Telefon: 0541/338 071 818	Sprechzeit: Mo–Mi 10:00 – 15:00 Uhr
Bildungswerk Ver.di	Kollegienwall 3-4 49074 Osnabrück	Frau Kudrinskaya Telefon: 0541/357 404 103	Mo, Mi, Fr 9:00 – 13:00 Uhr; Di+Do 13:30 – 17:30 Uhr
Katholische Erwachsenenbildung	Große Rosenstr. 18 49074 Osnabrück	Frau Lemper, Telefon: 0541/358 68 71, Frau Teuber Montico Telefon: 0541/358 68 74	Mo–Do 9:00 – 14:00 Uhr
Volkshochschule der Stadt Osnabrück	Bergstr. 8 49074 Osnabrück	Frau Nouféle, Tel. 0541/323 44 21, Frau Weichselsdorfer Tel: 0541/323 23 72	

BAMF-Berufssprachkurse

Sprachkursanbieter	Adresse	Kontaktperson	Öffnungszeiten
Akademie Überlingen (AKÜ)	Kleiststr. 10 49074 Osnabrück	Frau Muhsal Telefon: 0541/331 12 33	Mo–Do 8:00 – 12:45 Uhr
ANK Global Institute	Kurt-Schumacher-Damm 16 49078 Osnabrück	Frau Kather Telefon: 0541/770 97 50	Termine nach telefonischer Vereinbarung
Deutsche Angestellten-Akademie (DAA)	Südstraße 29 a 49084 Osnabrück	Herr Szyszko Telefon: 0541/971 150	Mo–Fr vormittags



Gesellschaft für Berufsförderung und Ausbildung mbH (Geba)	Theodor-Heuss-Platz 10 49074 Osnabrück	Frau Morawski Telefon: 05451/896 93 12	Sprechzeit: Mi 13:30 – 15:00 Uhr
Inlingua	Konrad-Adenauer-Ring 24 49074 Osnabrück	Frau Nabo, Frau Kleine-Börger Telefon: 0541/218 54	Di 9:00 – 12:00 Uhr Do 14:30 – 17:30 Uhr
Volkshochschule der Stadt Osnabrück, Programm-bereich Deutsch als Zweitsprache	Franz-Lenz-Str. 4 49084 Osnabrück	Frau Koch-Glaß Telefon: 0541/323 71 13	Di 9:00 – 12:00 Uhr Do 14:30 – 17:30 Uhr
Volkshochschule Osnabrücker Land	Am Schölerberg 1 49082 Osnabrück	Frau Pöhler Telefon: 0541/501 30 90	Di 9:00 – 12:00 Uhr Do 14:00 – 17:00 Uhr

Intensivsprachkurse für Höherqualifizierte

Sprachkursanbieter	Adresse	Kontaktperson	Öffnungszeiten
Hochschule Osnabrück Center for International Students (CIS)	Albrechtstr. 30 49076 Osnabrück	Frau Malich Telefon: 0541/969 30 44	Mo+Di 10:00– 12:00 Uhr
Universität Osnabrück Sprachenzentrum	Neuer Graben 7/9 49074 Osnabrück	Herr Lauterbach Tel: 0541/969 61 57 Herr Brockmann Tel: 0541/969 46 16	Termine nach Vereinbarung
Volkshochschule der Stadt Osnabrück in Kooperation mit der Universität Osnabrück Programmbereich Deutsch als Zweitsprache	Franz-Lenz-Str. 4 49084 Osnabrück	Frau Koch-Glaß Tel: 0541/323 71 13	Di 9:00 – 12:00 Uhr Do 14:30 – 17:30 Uhr



Non-Formale Angebote			
Sprachkursanbieter	Adresse	Kontaktperson	Öffnungszeiten
Exil e. V.	Möser Str. 34 49074 Osnabrück	Frau Trinkus Telefon: 0541/380 699 18	Di 14:30 – 15:30 Uhr
Hochschule Osnabrück – Campus ohne Grenzen	Artilleriestraße 46 49076 Osnabrück (SB/0419)	Herr Daßler, Frau Bökemeyer E-Mail: campus-ohne-grenzen@hs-osnabrueck.de	Mo–Do 18:00 – 20:00 Uhr
Internationaler Bund (ib)	Goethering 22-24 49074 Osnabrück	Frau Kudrinskaya Telefon: 0541/358 95 22	Mo, Mi, Fr 13:30 – 17:30 Uhr Di+Do 9:00 – 13:00 Uhr
Kath. Pfarrgemeinde Heilig-Kreuz Gemeindehaus Heilig Kreuz	Schützenstr. 87 49084 Osnabrück	Frau Lückmann Telefon: 0541/737 45	
Stadtbibliothek Osnabrück	Markt 1 49074 Osnabrück	Frau Dannert Telefon: 0541/323 44 26	
VPAK	Neulandstr. 6 49084 Osnabrück Standorte: Rosenplatzquartier und Heinz-Fitschen-Haus	Frau Mackevics Telefon: 0541/800 99 94	



Weitere Informationen zu Kursformaten sind bei den Koordinationsstellen Sprache erhältlich:			
Koordinierungsstelle	Adresse	Kontaktperson	Öffnungszeiten
Stadt Osnabrück Fachbereich Bildung, Schule und Sport	Bierstraße 20 49074 Osnabrück	Frau Root Telefon: 0541/323-21 68	Termine nach telefonischer Vereinbarung
Jobcenter Osnabrück Regionale Sprachförderkoordinatorin	Johannistorwall 56 49080 Osnabrück	Frau Grob Telefon: 0541/18177-850	Termine nach telefonischer Vereinbarung
Maßarbeit KAÖR Leitung Migrationszentrum	Am Schölerberg 1 49082 Osnabrück	Frau Börgeling Telefon: 0541/501 3724	Termine nach telefonischer Vereinbarung



health · santé
 Υγεία · salute
 salud · saúde · Opieka zdrowotna
 Здраве · Sănătate
 saġġlik · الصحة · سلامت
 健康 · Sức khỏe
 Здравье

Gesundheitsdienst für Landkreis und Stadt Osnabrück

Hier finden Sie alle Leistungen des Gesundheitsamtes wie Kinder-
 gesundheit, Zahngesundheit, Reiseimpfungen, Infektionsschutz und
 Umweltmedizin. Der öffentliche Gesundheitsdienst spielt neben der
 stationären und ambulanten medizinischen Versorgung eine ent-
 scheidende Rolle im Gesundheitssystem. Der Gesundheitsdienst ist
 zuständig für die Stadt und den Landkreis Osnabrück.

Adresse

Landkreis Osnabrück
 Fachdienst Gesundheit
 Am Schölerberg 1
 49082 Osnabrück
 Telefon: 0541/501 31 27

Öffnungszeiten

montags bis freitags von 8:00 bis 13:00 Uhr
 donnerstags von 8:00 bis 17:30 Uhr

E-Mail: info@gesundheitsregion-os.de
www.landkreis-osnabrueck.de/fachthemen/gesundheit



Malteser Migranten Medizin

Bei der Malteser Migranten Medizin bekommen Menschen ohne
 gültigen Aufenthaltsstatus und ohne Krankenversicherung medizini-
 sche Nothilfe von ehrenamtlichen Ärzten, zum Beispiel bei plötzlichen
 Erkrankungen und Verletzungen sowie Impfungen für Kinder. Den
 Patientinnen und Patienten wird dabei auch die Möglichkeit geboten,
 sich anonym behandeln zu lassen. Durch eine enge Kooperation mit
 Krankenhäusern, niedergelassenen Fachärzten, Behörden, Beratungs-
 stellen, Kirchen, Verbänden und Vereinen besteht die Möglichkeit,
 weitere Hilfe anzubieten.

Adresse

MMM – Medizin für Menschen ohne Krankenversicherung
 Caritashaus
 Johannisstr. 91
 49074 Osnabrück
 Telefon: 0541/ 326 47 79

Öffnungszeiten

dienstags von 10:00 bis 12:00 Uhr (außer an Feiertagen)

E-Mail: MMM-Osnabrueck@malteser.org
www.malteser-osnabrueck.de





women · femmes
 Γυναίκες · femme
 mujeres · mulheres
 Kobiety · Жени · Femei
 bayanlara özel · نساء · زنان
 妇女 · Phụ nữ
 Женщины

Referat Chancengleichheit

Chancengleichheit

bedeutet gleiche Chancen für alle und beinhaltet das Recht auf freie Entfaltung der Persönlichkeit unabhängig von Geschlecht, Herkunft, Religion, Alter oder einer Behinderung. Die Stadt Osnabrück fördert die Chancengleichheit, indem sie diese als Querschnittsziel in ihre strategische Ausrichtung aufgenommen hat und somit grundsätzlich zu berücksichtigen ist. Das Referat Chancengleichheit, welches die Bereiche Gleichstellung und Antidiskriminierung umfasst, informiert, berät und unterstützt hierbei sowohl die Bevölkerung als auch die Beschäftigten der Stadt.

Gleichstellung

Die Rolle der Gleichstellungsbeauftragten ist es, sich für die Umsetzung der tatsächlichen Gleichberechtigung von Frauen und Männern vor Ort einzusetzen, so, wie es das Grundgesetz fordert. Das Gleichstellungsbüro der Stadt Osnabrück ist Anlaufstelle für Ratsuchende, die hier vertrauliche Beratung und Unterstützung erhalten. Darüber hinaus entwickelt die Gleichstellungsbeauftragte Konzepte, Maßnahmen und Projekte zur Überwindung struktureller Ungleichheiten, fördert die regionalen und überregionale Vernetzung und betreibt aktiv Öffentlichkeitsarbeit zu gleichstellungsspezifischen Themen.

Antidiskriminierung

Jeder Mensch hat das Recht, gleich behandelt zu werden. Dennoch ist Diskriminierung nach wie vor weit verbreitet und gilt als verletzend und entwürdigend. Wer im Alltag oder im Berufsleben Benachteiligungen erfährt, steht nicht alleine da.



Von links nach rechts: Heba Najdi, Katja Weber-Khan, Ann Kristin Schneider

Sie wurden diskriminiert oder sind sich nicht sicher, ob Ihnen gegenüber eine Diskriminierung stattgefunden hat? Das Antidiskriminierungsbüro der Stadt Osnabrück berät, informiert und unterstützt auf Grundlage des Allgemeinen Gleichbehandlungsgesetzes (AGG) Personen, die nach diesem rechtlichen Hintergrund Benachteiligungen erfahren haben.

Adresse

Bierstraße 29/31, Eingang Bierstraße 28
 49074 Osnabrück

Ansprechpartnerinnen

Gleichstellungsbüro

Katja Weber-Khan (Leitung | Gleichstellungsbeauftragte)
 Telefon: 0541/323 44 41
 Ann Kristin Schneider (stellv. Gleichstellungsbeauftragte)
 Telefon: 0541/323 44 43
 E-Mail: gleichstellungsbuero@osnabrueck.de

Antidiskriminierungsbüro

Katja Weber-Khan (Leitung)
 Telefon: 0541/323 44 41
 Heba Najdi (Koordination & Beratung)
 Telefon: 0541/323 20 06
 E-Mail: antidiskriminierung@osnabrueck.de

Öffnungszeiten

Persönliche Beratung nach Vereinbarung



Frauenberatungsstelle

Das spezielle Beratungsangebot der Frauenberatungsstelle richtet sich an Frauen mit und ohne Migrationshintergrund. Verschiedenste Themen wie Misshandlung, sexuelle und häusliche Gewalt, Scheidung, Isolation, Trauma und Sexualität können vor Ort in der Beratungsstelle, aber auch telefonisch besprochen werden.

Adresse

Spindelstraße 41
49074 Osnabrück
Telefon: 0541/80 34 05

Öffnungszeiten

montags 9:00 bis 16:00 Uhr, mittwochs 9:00 bis 13:00 Uhr
donnerstags 9:00 bis 16:00 Uhr und nach Vereinbarung

E-Mail: info@frauenberatung-os.de
www.frauenberatung-os.de

Mütterzentrum Osnabrück

Das Mütterzentrum ist ein Ort für alle Menschen, die sich mit Kindern beschäftigen, unabhängig ob es sich dabei um Frauen, Mütter, Väter, Kinder oder Großeltern handelt. Auch die Herkunft spielt keine Rolle. Ziel des Mütterzentrums ist es, einen Erfahrungsaustausch herzustellen, der durch ein Bildungs und Veranstaltungsprogramm ergänzt wird.

Adresse

Mütterzentrum Osnabrück
Große Gildewart 6-9 (Haus der Jugend)
49074 Osnabrück
Telefon: 0541/222 10

Öffnungszeiten

montags bis freitags 9:00 bis 13:00 Uhr und 15:30 bis 19:00 Uhr

E-Mail: muetterzentrum1@osnnet.de
www.muetterzentrum-osnabrueck.de



Mädchenzentrum Osnabrück

Das Mädchenzentrum Osnabrück ist ein Ort nur für Mädchen und junge Frauen im Alter von 8 bis 21 Jahre. Besucherinnen können im Mädchenzentrum aktiv ihre Freizeit gestalten oder sich Rat und Hilfe einfordern. Des Weiteren gibt es die Möglichkeit der Onlineberatung. Nähere Informationen auf der Homepage.

Adresse

Süsterstr. 21
49074 Osnabrück
Telefon: 0541/331 43 11

E-Mail: maedchenzentrum@hausneuerkamp.de
www.maedchenzentrum-os.de

Women in Business in der BUS GmbH

Für immer mehr Frauen ist die Gründung eines Unternehmens eine Chance zur Integration in den Arbeitsmarkt. Sie bietet eine interessante Alternative für die berufliche Entwicklung, gerade für Migrantinnen. Die Förderung erfolgt aus dem Europäischen Sozialfonds und vom Land Niedersachsen nach der Richtlinie zur Förderung der Integration von Frauen (FIFA).

Kostenfreie Angebote von Women in Business

- Wir begleiten gründungsinteressierte Frauen durch ihren Gründungsprozess mit
- Informationsveranstaltungen,
 - Erstberatung,
 - individueller Qualifizierung durch Bildungsberatung, Unternehmensplanerstellung, Workshops und bieten ein
 - Netzwerk, das für Austausch und Entwicklung sorgt.

Adresse

Women in Business in der BUS GmbH
Bramscher Straße 134-136
49088 Osnabrück

Ansprechpartnerin:

Frau Wojtek, Telefon: 0541/6929 611

E-Mail: wojtek@bus-gmbh.de, www.bus-gmbh.de

politics · politique
 Πολιτική · política
 política · política · Polityka
 Политика · Politică
 siyaset · سياسة · سياست
 政策 · Chính sách
 Политика



Der Rat der Stadt Osnabrück

Als wichtigstes Gemeindeorgan verkörpert der Rat den politischen Willen der Bürgerinnen und Bürger im kommunalen Bereich. Alle fünf Jahre entscheiden die Wahlberechtigten bei der Kommunalwahl, welche Ratsmitglieder sie vertreten sollen. Im Ratsinformationssystem der Stadt Osnabrück können Sie sich über aktuelle politische Angelegenheiten informieren.

www.osnabrueck.de/politik/der-rat

Migrationsbeirat der Stadt Osnabrück

Ihr Beirat: Ideen und Vorschläge erwünscht!

Im Migrationsbeirat der Stadt Osnabrück werden die Belange und Interessen aller Zuwanderergruppen gemeinsam erörtert und in die kommunalpolitischen Diskussions und Entscheidungsprozesse eingebracht.

Der Zweck des Beirates ist es, die Beziehungen der in der Stadt lebenden unterschiedlichen Bevölkerungsgruppen zu fördern. In diesem Sinne ist der Beirat eine Interessenvertretung für Menschen mit Migrationshintergrund.

Anschrift

Geschäftsstelle des Migrationsbeirates
 Stadt Osnabrück
 Natrupe-Tor-Wall 5
 49076 Osnabrück

www.osnabrueck.de/migrationsbeirat



Der Migrationsbeirat der Stadt Osnabrück (2017–2021)

Osnabrücker Bürgerforen

Im Bürgerforum Ihres Stadtteils haben Sie die Chance, Anregungen und Wünsche vorzutragen und Fragen mit Vertreterinnen und Vertretern aus Politik und Verwaltung zu diskutieren.

Termine, Tagesordnungen und Protokolle können Sie unter www.osnabrueck.de/buergerforen abrufen. Die Anmeldung von Tagesordnungspunkten ist bis drei Wochen vor der jeweiligen Sitzung möglich.

Adresse

Bürgerberatung

Bierstraße 32a
 49074 Osnabrück
 Telefon: 0541/323 30 00
 Öffnungszeiten siehe Seite 29

Büro für Ratsangelegenheiten

Bierstraße 28
 49074 Osnabrück
 Telefon: 0541/ 323 45 01
 E-Mail: buergerforen@osnabrueck.de



work · emploi
 Εργασία · lavoro
 asuntos laborales · trabalhar
 Praca · Работа · Muncă
 İş · عامل · کار
 工作 · Làm việc
 Работа

Agentur für Arbeit

Wenn Sie eine Arbeit oder eine Ausbildungsstelle suchen, hilft Ihnen die Arbeitsagentur weiter. Sie unterstützt Sie in den unterschiedlichen Phasen des Erwerbslebens, zum Beispiel von der Schule in die Berufsausbildung, vom Leistungsbezug in eine neue Beschäftigung, von der Qualifizierung zum Arbeitsplatz.

Adresse

Johannistorwall 56
 49080 Osnabrück
 Telefon: 0541/98 07 00
 Fax: 0541/98 07 65

Postanschrift

Agentur für Arbeit Osnabrück
 49068 Osnabrück

Öffnungszeiten

montags bis donnerstags 8:00 bis 16:00 Uhr
 freitags von 8:00 bis 14:00 Uhr

E-Mail: Osnabrueck@arbeitsagentur.de
www.arbeitsagentur.de/osnabrueck



Jobcenter

Das Jobcenter Osnabrück ist eine gemeinsame Einrichtung der Agentur für Arbeit und der Stadt Osnabrück. Es betreut seit 2005 die Bezieher von Arbeitslosengeld II nach dem Sozialgesetzbuch 2. Die Betreuung bezieht sich sowohl auf die Leistungen zum Lebensunterhalt als auch auf die unterstützenden Leistungen zur Integration in den Arbeitsmarkt durch Beratung, Vermittlung und finanzielle Förderung.

Adresse

Johannistorwall 56
 49080 Osnabrück
 Telefon: 0541/18 17 70

Öffnungszeiten:

montags bis donnerstags von 08:00 bis 16:00 Uhr
 freitags von 08:00 bis 12:00 Uhr

E-Mail: jobcenter-osnabrueck@jobcenter-ge.de
www.jobcenter-osnabrueck.de

Übergangsmanagement Schule-Beruf

Eine berufliche Perspektive zu entwickeln kann ganz schön schwer sein. Möchtest Du Unterstützung bei Deiner beruflichen Orientierung und Lebensplanung? Bist Du zwischen 14 und 27 Jahre alt? Dann wärest Du bei uns genau richtig! Wir bieten Dir ein kostenloses Coaching. Wir führen vertrauliche Einzelgespräche, unterstützen Dich beim Bewerbungsprozess, begleiten Dich zu Terminen und vieles mehr. Du findest uns in einigen Schulen, in der Jugendberufsagentur und im Zentrum für Jugendberufshilfe. Ruf einfach an und wir überlegen, welcher Ort Dir am besten gefällt. Wir freuen uns auf Dich!

Adresse

Dammstraße 14,
 49084 Osnabrück
 Telefon: 0541/323 72 40

www.uebergangsmanagement-os.de und www.jugendberufsagentur-os.de



Anerkennungsberatungsstelle Osnabrück in der BUS GmbH für Fachkräfte mit ausländischen Studien- und Berufsabschlüssen

Eine anerkannte Berufsausbildung ist in Deutschland die Grundlage für den Erfolg auf dem Arbeitsmarkt. Doch die Einordnung der im Ausland erworbenen Berufsqualifikationen ist für Arbeitgeber und Arbeitgeberinnen nicht immer ganz einfach. Darum ist es hilfreich, einen ausländischen Berufsabschluss anerkennen zu lassen. So lassen sich die Chancen auf dem Arbeitsmarkt deutlich erhöhen. Das deutschlandweite Förderprogramm IQ wird durch das Bundesministerium für Arbeit und Soziales und den Europäischen Sozialfonds gefördert sowie durch das Land Niedersachsen kofinanziert. Es unterstützt Menschen mit einem ausländischen Bildungsabschluss in Anerkennungsfragen. Im Rahmen des Landesnetzwerkes IQ Niedersachsen führt die BUS GmbH eine solche Beratungsstelle in Osnabrück. Das Angebot ist kostenfrei.

Adresse

Bramscher Str. 134-136
49088 Osnabrück

Ansprechpartnerinnen

Frau Blümke, Telefon: 0541/ 692 96 22, E-Mail: bluemke@bus-gmbh.de
Frau Loose, Telefon: 0541/ 692 96 30, E-Mail: loose@bus-gmbh.de
Frau Zivotic, Telefon: 0541/ 692 96 23 E-Mail: zivotic@bus-gmbh.de

Öffnungszeiten

montags, dienstags und freitags 9:00 bis 13:00 Uhr
donnerstags 14:00 bis 17:00 Uhr

www.bus-gmbh.de



KAUSA-Servicestelle Osnabrück in der BUS GmbH

Jede fünfte Existenzgründerin und jeder fünfte Existenzgründer hat einen Migrationshintergrund. Im Vergleich beteiligen sich jedoch weniger Unternehmerinnen und Unternehmer mit Migrationshintergrund an der beruflichen Ausbildung. Dabei bietet die berufliche Ausbildung vielfältige Chancen für migrantengeführte Betriebe und für Jugendliche mit Migrationshintergrund! Die Förderung erfolgt über das vom Bundesministerium für Bildung und Forschung (BMBF) und vom Europäischen Sozialfonds kofinanzierte Ausbildungsstrukturprogramm JOBSTARTER plus.

Kostenfreie Angebote der KAUSA-Servicestelle Osnabrück

Für Unternehmerinnen und Unternehmer, die

- Ausbildungsbetrieb werden wollen,
- sich über das Ausbildungssystem in Deutschland informieren möchten,
- einen passenden Jugendlichen für eine Ausbildungsstelle suchen.

Für Jugendliche mit Migrations- oder Fluchthintergrund, die

- an einer Ausbildung interessiert sind,
- unsicher sind, welcher Ausbildungsberuf der richtige ist,
- einen Ausbildungsplatz suchen.

Adresse

Bramscher Straße 134 - 136
49088 Osnabrück
Telefon: 0541/692 96 10

E-Mail: kausa@bus-gmbh.de

www.bus-gmbh.de



ASH – Arbeitslosenselbsthilfe e.V.

Erwerbslose Menschen geraten durch ihre Lebenslage oft in wirtschaftliche Armut und gesellschaftliche Isolation. Deshalb ist die Beratung und Unterstützung Betroffener eine wichtige gesellschaftliche Aufgabe. Die Arbeitslosenselbsthilfe e. V. (ASH) wurde 1980 als gemeinnütziger Verein von erwerbslosen Menschen gegründet. Das Ziel war und ist eine unabhängige Beratung Erwerbsloser sowie die Stärkung der Selbsthilfe.

Adresse

Lotter Straße 6-8 (Zugang über den EMA-Schulhof)
49078 Osnabrück
Telefon: 0541/472 99
Fax: 0541/401 47

Öffnungszeiten

montags, dienstags und freitags 9:00 bis 13:00 Uhr
donnerstags 14:00 bis 17:00 Uhr

E-Mail: ash@osnanet.de
www.ash-os.de



Die Beratungsstellen unterstützen Menschen, schnell (wieder) eine Arbeit und damit auch wirtschaftlich Anschluss zu finden.



Bildungsvereinigung ARBEIT UND LEBEN Niedersachsen – Geschäftsstelle Osnabrück

Die Bildungsvereinigung ARBEIT UND LEBEN Niedersachsen ist eine Einrichtung, die unterschiedliche Bildungsangebote für Erwachsene organisiert und durchführt. Darunter finden sich einige Angebote für neue zugewanderte Osnabrücker*innen, die eine Integration in den Arbeitsmarkt unterstützen können.

Arbeitsschwerpunkte sind u.a.:

- Sprachkurse für Geflüchtete
- Netzwerk Migrantinnen und Arbeitsmarkt Niedersachsen (für Frauen*)
- Auslandspraktika für Auszubildende im europäischen und weltweiten Kontext (finanzielle Zuschüsse gefördert durch das Programm Erasmus+ der Europäischen Union sowie des BMBF)
- Beratungsstelle für Mobile Beschäftigte
- Bildungsurlaube

Adresse

August-Bebel-Platz 1
49074 Osnabrück
Telefon: 0541/33 80 70

Öffnungszeiten

montags bis freitags von 9:00 bis 15:00 Uhr

E-Mail: osnabrueck@aul-nds.de
www.aul-nds.de



Beratungsstelle für mobile Beschäftigte der Bildungsvereinigung Arbeit und Leben Niedersachsen

Mit muttersprachlichen Beratungsangeboten rund um die Themen, die das Leben und Arbeiten in Deutschland mit sich bringen, steht die Beratungsstelle der Bildungsvereinigung Arbeit und Leben mobilen Beschäftigten aus (Süd)Osteuropa zur Verfügung.

Unsere Beraterinnen verfügen über muttersprachliche Kompetenzen in den Landessprachen: Rumänisch, Bulgarisch, Slowakisch, Tschechisch und Russisch.

Wenn Sie wissen möchten:

- Ob Ihre Rechte aus dem Arbeitsvertrag eingehalten werden
- Ob die Abzüge von Ihrem Lohn gerechtfertigt sind
- Ob Ihre Kündigung wirksam ist und Sie Kündigungsschutz genießen oder ob Sie weitere Fragen zu Ihrem Arbeitsvertrag, sowie zu anderen Ansprüchen und Rechten haben, können Sie gerne einen Termin vereinbaren.

Adresse

August-Bebel-Platz 1
49074 Osnabrück

Ansprechpersonen

Bulgarisch und Russisch:
Frau Evguenia Nedialkova, Mobil: 0159/062 23 176

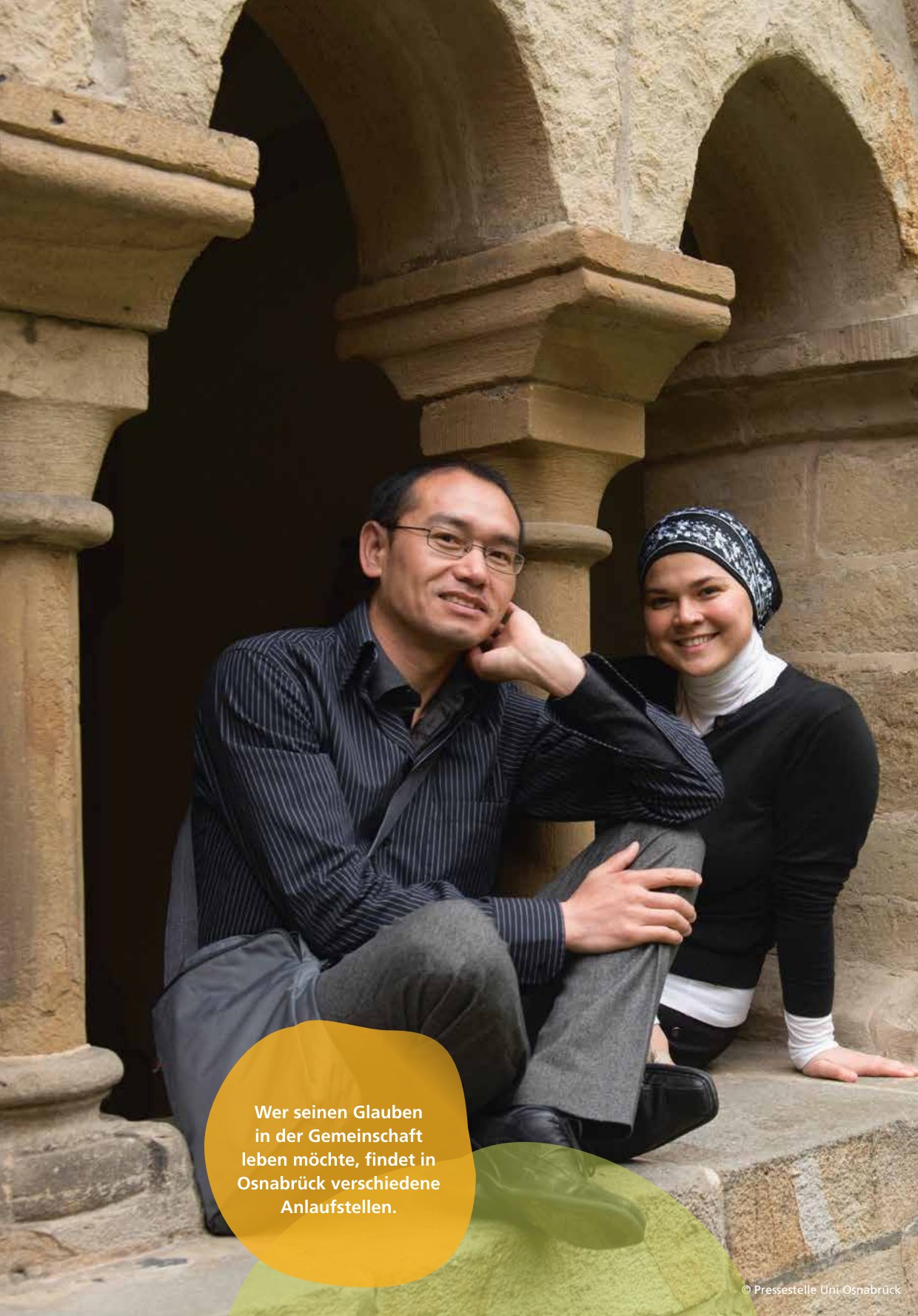
Rumänisch:
Frau Cristina Wedeking, Mobil: 0159/062 23 996

Slowakisch, Tschechisch:
Frau Marina Kovalchikova, Mobil: 0179/267 76 37

Öffnungszeiten

Termine sind jederzeit nach vorheriger Vereinbarung möglich.

E-Mail: osnabrueck@mobile-beschaefigte-niedersachsen.de
www.mobile-beschaefigte-niedersachsen.de



Wer seinen Glauben in der Gemeinschaft leben möchte, findet in Osnabrück verschiedene Anlaufstellen.

Religion

religion · religion
Ορθοκεία · religione
religi6n · religi6o
Religia · Религия · Religie
din konuları · دين · دين
宗教 · T6n gi6o
Религия



Religion und Glauben haben f6r jeden Menschen einen individuellen Stellenwert und werden unterschiedlich ausgelebt. In Osnabr6ck sind sechs gro6e Religionsgemeinschaften, mit unterschiedlichen Ausrichtungen und Gr66en, vertreten. Die folgenden Links enthalten alle Informationen und Kontakte zu den einzelnen Gemeinschaften.

Evangelische Kirchen

www.kirchenkreis-osnabrueck.de/gemeinden

Freie Humanisten

www.hvd-niedersachsen.de/ortsverband-osnabrueck.html

Islamische Gemeinden

<https://www.islam-osnabrueck.de/page-3>

Katholische Kirchen

www.kgv-os.de/kirchengemeinden

J6dische Gemeinde

<https://jg-osnabrueck.de>

Orthodoxe Kirche

www.mutter-gottes-maria.de und www.spc-osnabrueck.de



Osnabrück international · Osnabrück international
Osnabrück Διεθνές · Osnabrück internazionale
Osnabrück internacional · Osnabrück internacional
Osnabrück międzynarodowy · Оснабрюк
международно · Osnabrück internațional uluslararası
Osnabrück · اوسنابروك بين المللي · الدولية أوسنابروك ·
奥斯纳布回克国际 · Osnabrück quốc tế
Оснабрюк интернациональный

Vereine von Migrantinnen und Migranten

In Osnabrück leben Menschen aus 140 Nationen, die das alltägliche Leben mitbestimmen. In vielen Fällen haben die Zugewanderten und ihre Nachkommen Organisationen gegründet, um die Vielfalt der Stadt zu bereichern und zu prägen. Migrantenorganisationen haben eine große Bedeutung für die Stadt, da sie Menschen die Möglichkeit geben, ihre kulturelle Vielfalt auszuüben und dadurch Anschluss in einer neuen Stadt zu finden. Die Übersicht zeigt alle Migrantenorganisationen mit den jeweiligen Kontaktinformationen (zur Aktualität der Angaben kann keine Gewähr übernommen werden):

ADD Atatürk Kultur und Bildungsverein e.V.

Rugoweg 12 a
49205 Gaste-Hasbergen
E-Mail: atatuerkdd@gmail.com

African United

Heckerstr. 11
49082 Osnabrück

Africanish community

Bohmterstr. 40
49074 Osnabrück
E-Mail: helen@african-dishes.de

Afrika Stars Baobab

Ernst-Weber-Str. 6, 49080 Osnabrück
E-Mail: alfa.traore@yahoo.de

Afro-Deutsche-Familienverein

Östringer Weg 47
49088 Osnabrück
E-Mail: jisilaine_silatsa@yahoo.fr

Afro-Info-Pool

Adolf-Damaschke-Weg 42
49082 Osnabrück
E-Mail: julie.nataga@web.de

Ahmadiyya Muslim Gemeinde

Atterstr. 104 a
49090 Osnabrück
E-Mail: kontakt@basharat-moschee.de

Albanischer Frauenverein

Sutthausen Str. 88
49080 Osnabrück

Alevitischer Kulturverein Osnabrück und Umgebung e.V.

Buerscher Str. 93
49084 Osnabrück
E-Mail: osnabruckalevikm@hotmail.de

Arbeitskreis Danaya

Atter Str. 201
49090 Osnabrück
E-Mail: bsokona@yahoo.com

Die Hilfe untereinander
wird in Osnabrück von vielen
Freiwilligen gefördert.
Zahlreiche Vereine von
Migrant:innen für Migrant:innen
tragen dazu bei, sich regelmäßig
auszutauschen und neue
Menschen kennenzulernen.



Arco Iris

Portugiesischer Verein
Schoppenbusch 45
49504 Lotte
E-Mail: info@arcoirisos.de

Atatürk Kultur- und Jugendverein e.V.

Schäferweg 12
49076 Osnabrück
E-Mail: kararefik@aol.com

**Damayan Philippinisch-Deutsche
Folkloregruppe**

Rheiner Land Str. 44
49078 Osnabrück
E-Mail: elizabeth.tiemann@osnanet.de

Dattelpalme e.V.

Moscheeübergreifender Verein für Bildung
und Freizeitgestaltung von Kindern und Frauen
Bramscher Str. 44
49088 Osnabrück
E-Mail: info@dattelpalmeev.de

Deutsch-Italienische Gesellschaft e.V.

Limberger Str. 3
49080 Osnabrück
E-Mail: dig@culturcocktail.de

Deutsch-Französische Gesellschaft OS e.V.

Dianastr. 7
49082 Osnabrück
E-Mail: b.kaesebier@t-online.de

**Deutsch-Polnische Gesellschaft
in der Region Osnabrück e.V.**

Ziegeleistr. 13 a
49134 Wallenhorst
E-Mail: chmysliworski@web.de

**DITIB – Türkisch-Islamische Union der
Anstalt für Religion e.V.**

Frankenstr. 13
49082 Osnabrück
E-Mail: info@ditib-osnabrueck.de

**Deutsch-Syrischer Austausch
(DSA) Osnabrück e.V.**

c/o Die Laterne
Krahnstr. 22
49074 Osnabrück
E-Mail: info@dsa-osnabrueck

Eleganz Bildungsplattform e.V.

Bildungsarbeit für Kinder und Jugendliche
Johannisstr. 98/99
49074 Osnabrück
E-Mail: ykarakaya@eleganz-bp.de

**Gesellschaft Deutsch-Griechische
Begegnung**

Gevaweg 5
49084 Osnabrück

Internationales Frauennetz OS e.V. (IFO)

c/o Lagerhalle e.V.
Rolandsmauer 26
49074 Osnabrück
E-Mail: hela-lahrmann@t-online.de

Islamische Gemeinschaft der Bosniaken

Wasastr. 7
49082 Osnabrück

Islamisches Kulturzentrum Saraj Bosna

Meller Str. 298
49084 Osnabrück

Jüdische Gemeinde

In der Barlage 41
49078 Osnabrück
E-Mail: info@jg-osnabrueck.de

**Jugend- und Studentenring der
Deutschen aus Russland (JSDR) e.V.**

Bohmter Str. 71
49074 Osnabrück
E-Mail: mihamaron@me.com

**Katholisch-Portugiesische Mission
Osnabrück**

Am Schellenkamp 5a
49090 Osnabrück
E-Mail: c.f.castro@gmx.de

**Landmannschaft der Deutschen
aus Russland e.V.**

c/o Gemeinschaftszentrum
Lerchenstr. 135-137
49088 Osnabrück
E-Mail: Irene.Vogel@posteo.de

Leben und Integration e.V.

Dielinger Str. 29
49074 Osnabrück
E-Mail: attisde@web.de

Marokkanisches Kulturzentrum

Adolfstr. 7
49074 Osnabrück
E-Mail: niema_atta@yahoo.de

M.O.S.A.I.K. Osnabrück e.V.

Förderung Kinder und Jugendliche
Heinrichstr. 25
49080 Osnabrück
E-Mail: info@mosaik-osnabrueck.de

**Muslimische Jugendcommunity
Osnabrücker Land e.V. (MUJOS)**

Bramscher Str. 67
49088 Osnabrück
E-Mail: dua_zeitun@hotmail.de

Neubürger e.V.

c/o Heinz Fitschen Haus
Heiligen Weg 40
49084 Osnabrück
E-Mail: neubuerger-e.V@web.de

Polnische Gesellschaft Patria e.V.

Carl-Legien-Str. 6
49084 Osnabrück
E-Mail: kolpuc@gmx.de

Portugiesisches Freizeitzentrum Osnabrück

Bünder Str. 6
49084 Osnabrück
E-Mail: cposna@hotmail.de

Samaki e.V.

Gluckstr. 12
49076 Osnabrück

SC Kosmos e.V.

Blumenhaller Weg 91
49080 Osnabrück
E-Mail: sc_kosmos@yahoo.de

SC Türkgücü e.V.

Hannoversche Str. 38
49084 Osnabrück
E-Mail: rauf.gueraslan@gueraslan-galabau.de

Schweizer Verein Osnabrück e.V.

Max Reger Str. 31
49076 Osnabrück
E-Mail: Elisabeth.Michel@osnanet.de

Spanischer Elternverein e.V.

Stüvestr. 32
49076 Osnabrück
E-Mail: info@pepe-lopez.com

Spektrum e.V.

Iburger Straße 18
49080 Osnabrück
E-Mail: spektrum1@gmx.de

Tamilenverein Osnabrück e.V.

Töpferhof 14
49078 Osnabrück

**Thrakia – Verein zur Förderung
der interkulturellen Zusammenarbeit e.V.**

Koksche Str. 53
49080 Osnabrück
E-Mail: dani_b13@abv.bg

Türkische Elternunion e.V.

Hiärm-Gruppe-Str. 35
49080 Osnabrück
E-Mail: a-zize@hotmail.de



**Türkisch-Islamischer Kulturverein
Osnabrück und Umgebung e.V.**

Meller Str. 86
49084 Osnabrück
E-Mail: cetinoguz@web.de

Türkische Islamische Union (I.G.M.G.) e.V.

Iburger Str. 12-14
49082 Osnabrück

UTA Union-Türkischer-Akademiker

Osnabrück e.V.
E-Mail: info@uta-osnabrueck.de

**Verein zur Förderung der Integration
und Bildung e.V.**

Schützenstr. 25-27
49084 Osnabrück
E-Mail: sedatsendallar@hotmail.com

Vereinigung der Tunesier in Deutschland

Sektion Osnabrück e.V.
An der Petersburg 17
49082 Osnabrück

Vietnamesischer Kulturverein e.V.

Silberberger Str. 6
49076 Osnabrück
E-Mail: kim.k@gmx.de

We help Ukraine e.V.

Liebigstr. 14
49074 Osnabrück
E-Mail: roman.sidelnikov1974@gmail.com

**Zentrum für Begegnung,
Erziehung und Kultur e.V.**

Goethering 14
49074 Osnabrück
E-Mail: zeitun@t-online.de



**Der Atatürk Kultur- und
Jugendverein Osnabrück
empfängt Gäste**



Städtepartnerschaftsbüro



Städtebotschafterinnen und Städtebotschafter 2020

In der Friedensstadt Osnabrück leben Menschen aus mehr als 140 Nationen in einem fairen Mit- und Nebeneinander. Hier wird der europäische und internationale Gedanke bereits seit Jahrzehnten gelebt.

Die Städtepartnerschaften blicken auf eine sehr lange Tradition zurück. Seit 1961 gibt es Partnerschaften und Freundschaften mit mittlerweile elf Städten in aller Welt. So werden durch Begegnung und Austausch Vorurteile abgebaut, und es wird der Weg in eine friedliche Zukunft geebnet. Eine bislang einmalige Einrichtung in der Bundesrepublik Deutschland ist der Austausch von Städtebotschafterinnen und Städtebotschaftern, den die Friedensstadt Osnabrück mit den Partnerstädten Angers, Çanakkale, Derby, Haarlem und Twer pflegt.

Junge Menschen leben ein Jahr lang in der jeweiligen Partnerstadt bzw. in Osnabrück und arbeiten in den Stadtverwaltungen. Als Botschafter ihrer Heimatstädte erledigen sie alle anfallenden Tätigkeiten im Rahmen der Partnerschaft.

Weitere Informationen und Hinweise zu allen Aktivitäten sind unter www.osnabrueck.de/staedtepartnerschaften erhältlich.

Adresse

Rathaus
Bierstraße 28
49074 Osnabrück
Telefon: 0541/323 22 72

E-Mail: staedtepartnerschaften@osnabrueck.de

Digitaler Stadtplan für Migrant:innen

Unter diesem Link finden Sie alle Adressen aus der Broschüre in einem digitalen Stadtplan – so können Sie sich noch einfacher und schneller in Osnabrück zurechtfinden.

https://geo.osnabrueck.de/stadtplan_migration/



Wichtige Telefonnummern

important telephone numbers · numéros de téléphone importants · Χρήσιμα τηλέφωνα · Numeri telefonici importanti · números de teléfono importantes · Números de telefone importantes · Ważne numery telefonów · Важни телефонни номера · Numere de telefon importante · önemli telefon numaraları · الهامة الهواتف أرقام · شماره تلفن های مهم · 重要的电话号码 · Số điện thoại quan trọng · Важные номера телефонов



Polizei
110

Feuerwehr/Rettungsdienst
112

Giftnotruf
030/ 192 40

Gasnotruf
0541/ 2002-20 20

Frauennotruf
0541/ 860 16 26

Ärztlicher Notdienst
0541/ 96 11 11 bzw. 116 117

Kinderärztlicher Bereitschaftsdienst
0541/ 7000 69 69

Kinder- und Jugendnotdienst
0541/ 272 76

Übersicht wichtiger Notruf-Nummern
www.osnabrueck.de/feuerwehr/notruf

Stadt Osnabrück

Die Oberbürgermeisterin

Fachbereich Integration, Soziales
und Bürgerengagement

Postfach 4460

49034 Osnabrück

www.osnabrueck.de

2. Auflage

Stand: Dezember 2021



www.osnabrueck.de/integration